

第63回東北高等学校柔道大会

成績上位者一覧

平成25年6月29日～30日
宮城県 陶芸の里スポーツ公園

男子団体試合			男子個人試合 60kg級				男子個人試合 66kg級				男子個人試合 73kg級			
	県	学校		県	氏名	学校		県	氏名	学校		県	氏名	学校
優勝	福島	福島県立田村高等学校	優勝	宮城	日野 賢明	(東北)	優勝	福島	岩崎 康介	(田村)	優勝	岩手	澁谷 貴嗣	(盛岡大附属)
準優勝	山形	東海大学山形高等学校	準優勝	宮城	千葉 健太	(仙台育英)	準優勝	秋田	高橋 諒	(秋田工業)	準優勝	岩手	及川 将秀	(不来方)
第3位	山形	山形県立山形工業高等学校	第3位	青森	館坂 将矢	(青森北)	第3位	青森	成田 俊	(青森山田)	第3位	秋田	佐藤 大樹	(秋田工業)
	岩手	盛岡大学付属高等学校		青森	村山 翔	(八戸西)		宮城	鳥澤 史輝	(東北)		青森	村上 瑠希也	(弘前実業)
優秀校	青森	青森山田高等学校	ベスト8	秋田	木村 俊介	(秋田工業)	ベスト8	山形	須藤 優吾	(新庄東)	ベスト8	秋田	成田 大佑	(秋田)
	宮城	東北高等学校		岩手	猪又 鴻紀	(盛岡中央)		岩手	菅原 一生	(盛岡大附属)		秋田	田所 駿也	(本荘)
				秋田	加藤 武人	(秋田工業)		山形	長瀬 陸	(山形工業)		宮城	佐藤 龍汰	(柴田)
				山形	高谷 英司	(新庄東)		秋田	秋元 聖矢	(秋田商業)		青森	栗山 旺大	(十和田工業)

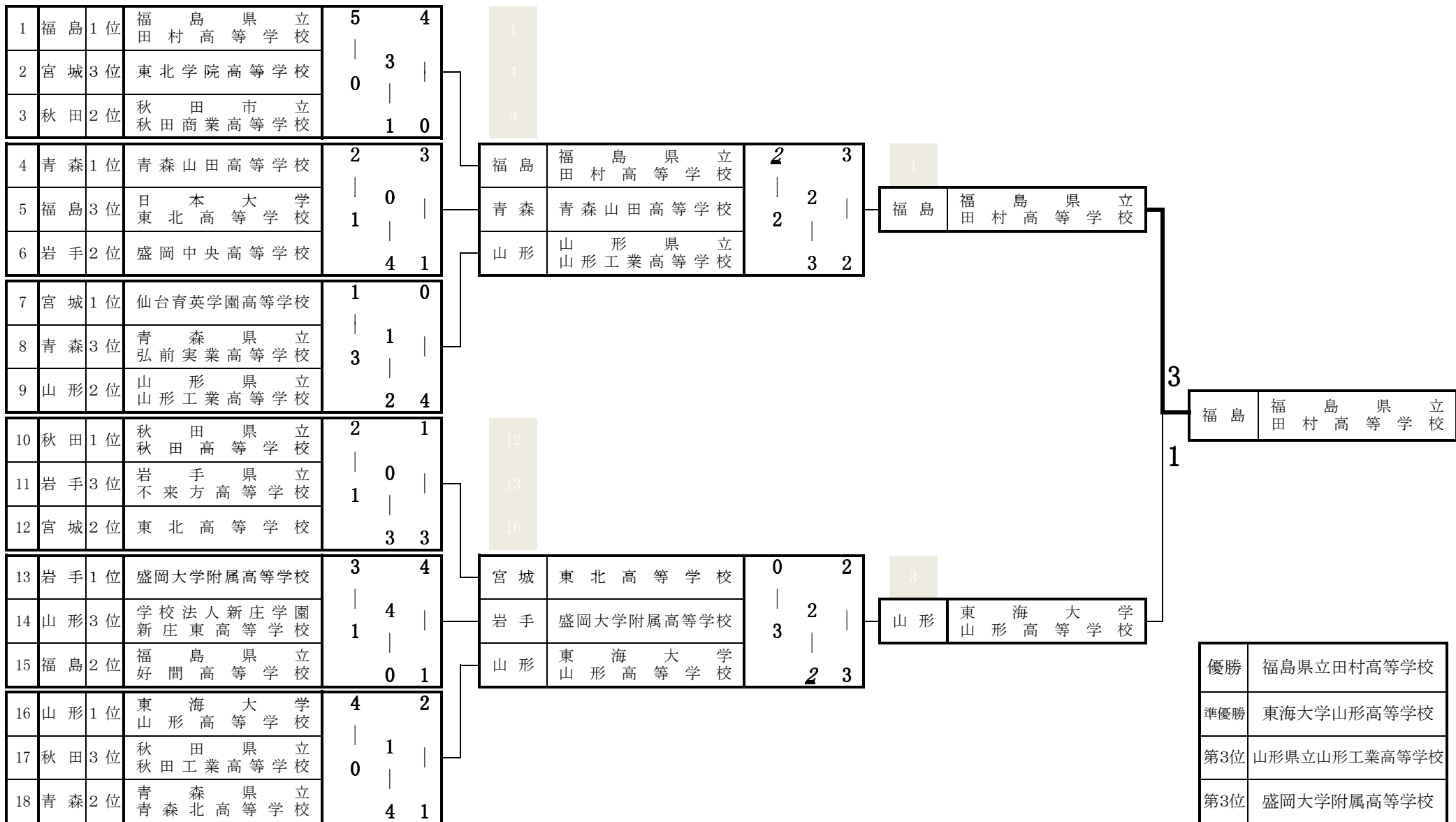
男子個人試合 81kg級				男子個人試合 90kg級				男子個人試合 100kg級				男子個人試合 100kg超級			
	県	氏名	学校		県	氏名	学校		県	氏名	学校		県	氏名	学校
優勝	山形	佐藤 佑樹	(東海大山形)	優勝	山形	橋谷田 雄登	(山形工業)	優勝	福島	荒 諒太	(田村)	優勝	福島	丸山 翼	(好間)
準優勝	青森	千島 甲太	(青森山田)	準優勝	山形	叶内 大誠	(新庄東)	準優勝	青森	町屋 匡樹	(弘前実業)	準優勝	山形	石山 蒔恩	(山形工業)
第3位	岩手	三浦 拓海	(盛岡大附属)	第3位	宮城	佐藤 拳斗	(東北)	第3位	青森	水梨 恭宏	(三本木農業)	第3位	山形	佐藤 孔亮	(山形工業)
	岩手	菅野 祐馬	(不来方)		福島	田辺 巧	(田村)		福島	波田野 莞爾	(日大東北)		青森	安田 陵汰	(木造)
ベスト8	宮城	矢口 祐輔	(東北学院)	ベスト8	秋田	武田 乃	(能代)	ベスト8	岩手	古山 和也	(盛岡大附属)	ベスト8	宮城	櫻井 康詞	(仙台育英)
	秋田	村井 耀太	(秋田商業)		青森	高杉 優也	(木造)		山形	田中 広大	(山形工業)		秋田	齊藤 拓弥	(秋田工業)
	山形	渡部 匠	(山形工業)		岩手	菊池 敏樹	(盛岡中央)		岩手	神原 雄太郎	(盛岡中央)		宮城	高橋 将	(仙台育英)
	福島	柳原 隼斗	(日大東北)		福島	熊田 流星	(田村)		秋田	中林 藤仁	(秋田工業)		福島	鈴木 源大	(田村)

女子団体試合			女子個人試合 48kg級				女子個人試合 52kg級				女子個人試合 57kg級			
	県	学校		県	氏名	学校		県	氏名	学校		県	氏名	学校
優勝	宮城	東北高等学校	優勝	山形	尾崎 里緒奈	(山形中央)	優勝	宮城	吉田 安奈	(東北)	優勝	宮城	野村 華子	(東北)
準優勝	山形	山形県立山形中央高等学校	準優勝	山形	小関 優芽	(山形中央)	準優勝	山形	須藤 美希	(山形中央)	準優勝	福島	岡本 彩夏	(日大東北)
第3位	福島	福島県立田村高等学校	第3位	秋田	齊藤 望	(秋田商業)	第3位	岩手	佐藤 茜	(一関学院)	第3位	福島	佐々木 愛	(好間)
	秋田	秋田市立秋田商業高等学校		福島	佐川 祐花子	(磐城農業)		秋田	佐藤 美保子	(秋田商業)		青森	小山内 美波	(木造)

女子個人試合 63kg級				女子個人試合 70kg級				女子個人試合 78kg級				女子個人試合 78kg超級			
	県	氏名	学校		県	氏名	学校		県	氏名	学校		県	氏名	学校
優勝	山形	橋間 叶	(山形中央)	優勝	宮城	森 麗菜	(東北)	優勝	山形	鈴木 淳美	(山形中央)	優勝	宮城	岩佐 遥	(東北)
準優勝	岩手	切金 美希	(盛岡南)	準優勝	山形	山田 茅里	(山形中央)	準優勝	宮城	千葉 紗己	(東北)	準優勝	福島	佐藤 安里	(田村)
第3位	宮城	北岡 悠葉	(東北)	第3位	青森	柴谷 澗	(弘前実業)	第3位	青森	村元 晴香	(弘前実業)	第3位	福島	杉本 瑛美	(双葉)
	青森	沼辺 忍	(青森北)		秋田	櫻庭 あさひ	(秋田)		福島	高宮 美咲	(聖光学院)		秋田	菅原 雲雀	(秋田商業)

第 6 3 回 東 北 高 等 学 校 柔 道 大 会

種目	男子団体試合	開催地	発行日
		宮城県 加美町総合体育館	平成25年6月29日



第63回 東北高等学校柔道大会

種目	男子団体試合 1次リーグ	開催地 宮城県 加美町総体育館	発行日 平成25年6月29日
----	-----------------	--------------------	-------------------

試合番号	111
------	-----

第1試合場

審判 青森県 梶浦 忠美 審判員	審判 秋田県 小坂 雄介 審判員	審判 山形県 伊藤 造 審判員
---------------------	---------------------	--------------------

試合番号	112
------	-----

第1試合場

審判 宮城県 金野 一也 審判員	審判 岩手県 谷崎 勝広 審判員	審判 宮城県 永尾 知彦 審判員
---------------------	---------------------	---------------------

赤		5 対 0			白	
福島 福島県立 田村高等学校					宮城 東北学院高等学校	
順位	氏名	勝負	決まり技 決まり時間	勝負	氏名	順位
先鋒	岩崎 康介	○	一本背負投 分 7 秒		永田 大介	先鋒
次鋒	熊田 流星	○	後袈裟固 1 分 25 秒		矢口 祐輔	次鋒
中堅	田辺 巧	○	出足払 1 分 30 秒		山口 尚聖	中堅
副将	増子 智也	○	大内刈 1 分 6 秒		淀川 倫太郎	副将
大将	荒 諒太	○	谷落 分 46 秒		行方 泰志	大将
代表			分 秒			代表

赤		2 対 1			白	
青森 青森山田高等学校					福島 日本大学 東北高等学校	
順位	氏名	勝負	決まり技 決まり時間	勝負	氏名	順位
先鋒	久保田 尚也	○	背負投 1 分 22 秒		玉木 康平	先鋒
次鋒	千島 甲太	⊖	有効優勢 4 分 0 秒		渡辺 優	次鋒
中堅	田森 竜一		一本背負投 3 分 28 秒	○	石川 拓哉	中堅
副将	奈良岡 啓希		引分 4 分 0 秒		波田野 莞爾	副将
大将	竹内 隆誠		引分 4 分 0 秒		児島 大寛	大将
代表			分 秒			代表

第63回 東北高等学校柔道大会

種目	男子団体試合 1次リーグ	開催地 宮城県 加美町総体育館	発行日 平成25年6月29日
----	-----------------	--------------------	-------------------

試合番号	113
------	-----

第1試合場

審判 福島県 片平 貴司 審判員	審判 山形県 伊藤 造 審判員	審判 青森県 梶浦 忠美 審判員
---------------------	--------------------	---------------------

試合番号	114
------	-----

第1試合場

審判 青森県 池田 晋平 審判員	審判 宮城県 川上 俊幸 審判員	審判 宮城県 永尾 知彦 審判員
---------------------	---------------------	---------------------

赤		3 対 1			白	
宮 城 東北学院高等学校					秋 田 秋田市立 秋田商業高等学校	
順位	氏 名	勝負	決まり技 決まり時間	勝負	氏 名	順位
先鋒	永田 大介		背 負 投 2 分 23 秒	○	秋元 聖矢	先鋒
次鋒	矢口 祐輔	○	大 腰 2 分 14 秒		打矢 恵士	次鋒
中堅	山口 尚聖	○	大 内 刈 1 分 40 秒		菊池 諒	中堅
副将	淀川 倫太郎	⊖	有 効 優 勢 4 分 0 秒		村井 耀太	副将
大将	行方 泰志		引 分 4 分 0 秒		松澤 敏輝	大将
代表			分 秒			代表

赤		0 対 4			白	
福 島 日本大学 東北高等学校					岩 手 盛岡中央高等学校	
順位	氏 名	勝負	決まり技 決まり時間	勝負	氏 名	順位
先鋒	三瓶 穂高		有 効 優 勢 4 分 0 秒	⊖	小原 寿希也	先鋒
次鋒	渡辺 優		横 四 方 固 分 49 秒	○	本山 剣也	次鋒
中堅	石川 拓哉		払 腰 分 59 秒	○	菊池 敏樹	中堅
副将	波田野 莞爾		引 分 4 分 0 秒		伊藤 圭悟	副将
大将	児島 大寛		払 腰 2 分 44 秒	○	及川 大記	大将
代表			分 秒			代表

第63回 東北高等学校柔道大会

種目	男子団体試合 1次リーグ	開催地 宮城県 加美町総体育館	発行日 平成25年6月29日
----	-----------------	--------------------	-------------------

試合番号	115
------	-----

第1試合場

審判 岩手県 谷崎 勝広 審判員	審判 宮城県 早坂 一彦 審判員	審判 宮城県 金野 一也 審判員
---------------------	---------------------	---------------------

試合番号	116
------	-----

第1試合場

審判 秋田県 小坂 雄介 審判員	審判 福島県 片平 貴司 審判員	審判 宮城県 川上 俊幸 審判員
---------------------	---------------------	---------------------

赤		4 対 0			白	
福島 福島県立 田村高等学校					秋田 秋田市立 秋田商業高等学校	
順位	氏名	勝負	決まり技 決まり時間	勝負	氏名	順位
先鋒	岩崎 康介	○	小内刈 分 21 秒		秋元 聖矢	先鋒
次鋒	熊田 流星	○	払腰 1 分 11 秒		打矢 恵士	次鋒
中堅	田辺 巧	⊖	有効優勢 4 分 0 秒		菊池 諒	中堅
副将	増子 智也		引分 4 分 0 秒		村井 耀太	副将
大将	荒 諒太	○	谷落 分 13 秒		松澤 敏輝	大将
代表			分 秒			代表

赤		3 対 1			白	
青森 青森山田高等学校					岩手 盛岡中央高等学校	
順位	氏名	勝負	決まり技 決まり時間	勝負	氏名	順位
先鋒	久保田 尚也		引分 4 分 0 秒		小原 寿希也	先鋒
次鋒	千島 甲太	○	大内刈 1 分 32 秒		本山 剣也	次鋒
中堅	成田 俊		払腰 分 32 秒	○	菊池 敏樹	中堅
副将	奈良岡 啓希	○	合せ技 2 分 19 秒		伊藤 圭悟	副将
大将	竹内 隆誠	⊖	技有優勢 4 分 0 秒		及川 大記	大将
代表			分 秒			代表

第63回 東北高等学校柔道大会

種目	男子団体試合 1次リーグ	開催地 宮城県 加美町総体育館	発行日 平成25年6月29日
----	-----------------	--------------------	-------------------

試合番号	121
------	-----

第2試合場

審判 秋 田 県 小原 拓磨 審判員	審判 岩 手 県 小泉 康長 審判員	審判 福 島 県 佐藤 裕隆 審判員
-----------------------	-----------------------	-----------------------

試合番号	122
------	-----

第2試合場

審判 宮 城 県 猪狩 一彦 審判員	審判 山 形 県 田島 友幸 審判員	審判 青 森 県 中村 努 審判員
-----------------------	-----------------------	----------------------

赤		1 対 3			白	
宮 城 仙台育英学園高等学校					青 森 青森県立 弘前実業高等学校	
順位	氏 名	勝負	決まり技 決まり時間	勝負	氏 名	順位
先鋒	田村 悠樹	○	背 負 投 2 分 14 秒	○	村上 瑠希也	先鋒
次鋒	鈴木 泰斗		技 有 優 勢 4 分 0 秒		三國谷 拓馬	次鋒
中堅	山田 大輝	○	内 股 1 分 9 秒	○	葛西 和希	中堅
副将	高橋 将		引 分 4 分 0 秒		町屋 匡樹	副将
大将	高橋 大輔	○	大 内 刈 1 分 37 秒	○	齊藤 恭紘	大将
代表			分 秒			代表

赤		2 対 1			白	
秋 田 秋田県立 秋田高等学校					岩 手 岩手県立 不来方高等学校	
順位	氏 名	勝負	決まり技 決まり時間	勝負	氏 名	順位
先鋒	長田 治親	○	崩 上 四 方 固 2 分 29 秒	○	和合 雅己	先鋒
次鋒	伊藤 哲		体 落 2 分 24 秒		菅野 祐馬	次鋒
中堅	成田 大佑	○	崩 上 四 方 固 1 分 10 秒	○	菅原 卓矢	中堅
副将	伊藤 輝		引 分 4 分 0 秒		及川 将秀	副将
大将	北林 拓朗	○	引 分 4 分 0 秒	○	畠山 幸一	大将
代表			分 秒			代表

第63回 東北高等学校柔道大会

種目	男子団体試合 1次リーグ	開催地 宮城県 加美町総体育館	発行日 平成25年6月29日
----	-----------------	--------------------	-------------------

試合番号	123
------	-----

第2試合場

審判 宮城県 高橋 和照 審判員	審判 宮城県 金谷 英人 審判員	審判 福島県 佐藤 裕隆 審判員	
---------------------	---------------------	---------------------	--

試合番号	124
------	-----

第2試合場

審判 秋田県 大坂 充孝 審判員	審判 福島県 加藤 敏 審判員	審判 山形県 大泉 康 審判員	
---------------------	--------------------	--------------------	--

赤		1 対 2			白	
青 森 青森県立 弘前実業高等学校					山 形 山形県立 山形工業高等学校	
順位	氏 名	勝負	決まり技 決まり時間	勝負	氏 名	順位
先鋒	村上 瑠希也	○	内 股 分 18 秒	○	渡部 匠	先鋒
次鋒	三國谷 拓馬		有 効 優 勢 4 分 0 秒		⊖	佐藤 孔亮
中堅	本間 優大	○	引 分 4 分 0 秒	○	橋谷田 雄登	中堅
副将	町屋 匡樹		引 分 4 分 0 秒		⊖	石山 蒔恩
大将	齊藤 恭紘	有 効 優 勢 4 分 0 秒	○	小嶋 一世		大将
代表				分 秒		

赤		0 対 3			白	
岩 手 岩手県立 不来方高等学校					宮 城 東北高等学校	
順位	氏 名	勝負	決まり技 決まり時間	勝負	氏 名	順位
先鋒	和合 雅己	○	背 負 投 2 分 58 秒	○	日野 賢明	先鋒
次鋒	菅野 祐馬		引 分 4 分 0 秒		○	鳥澤 吏輝
中堅	大越 諒	○	払 腰 分 10 秒	○		佐藤 拳斗
副将	及川 将秀		引 分 4 分 0 秒		⊖	中嶋 剛志
大将	畠山 幸一	有 効 優 勢 4 分 0 秒	○	小野 翔誉		大将
代表				分 秒		

第63回 東北高等学校柔道大会

種目	男子団体試合 1次リーグ	開催地 宮城県 加美町総体育館	発行日 平成25年6月29日
----	-----------------	--------------------	-------------------

試合番号	125
------	-----

第2試合場

審判 福島県 佐藤 裕隆 審判員	審判 秋田県 小原 拓磨 審判員	審判 岩手県 小泉 康長 審判員
---------------------	---------------------	---------------------

試合番号	126
------	-----

第2試合場

審判 山形県 田島 友幸 審判員	審判 山形県 大泉 康 審判員	審判 青森県 中村 努 審判員
---------------------	--------------------	--------------------

赤		0 対 <u>4</u>			白	
宮 城 仙台育英高等学校					山 形 山形県立 山形工業高等学校	
順位	氏 名	勝負	決まり技 決まり時間	勝負	氏 名	順位
先鋒	小林 龍生	○	払 腰 分 36 秒	○	渡部 匠	先鋒
次鋒	鈴木 泰斗		引 分 4 分 0 秒		佐藤 孔亮	次鋒
中堅	山田 大輝	○	小 内 刈 3 分 58 秒	○	橋谷田 雄登	中堅
副将	高橋 将		大 外 刈 1 分 35 秒		石山 蒔恩	副将
大将	高橋 大輔	○	払 腰 分 40 秒	○	小嶋 一世	大将
代表			分 秒			代表

赤		1 対 <u>3</u>			白	
秋 田 秋田県立 秋田高等学校					宮 城 東北高等学校	
順位	氏 名	勝負	決まり技 決まり時間	勝負	氏 名	順位
先鋒	長田 治親	○	大 内 刈 1 分 20 秒	○	日野 賢明	先鋒
次鋒	伊藤 哲		背 負 投 1 分 32 秒		鳥澤 吏輝	次鋒
中堅	成田 大佑	○	引 分 4 分 0 秒	○	畠山 翼	中堅
副将	伊藤 輝		反 則 1 分 25 秒		中嶋 剛志	副将
大将	北林 拓朗	⊖	有 効 優 勢 4 分 0 秒	⊖	後藤 陸斗	大将
代表			分 秒			代表

第63回 東北高等学校柔道大会

種目	男子団体試合 1次リーグ	開催地 宮城県 加美町総体育館	発行日 平成25年6月29日
----	-----------------	--------------------	-------------------

試合番号	131
------	-----

第3試合場

審判 宮城県 遠藤 光一 審判員	審判 福島県 菅野 陽介 審判員	審判 秋田県 佐藤 寛仁 審判員
---------------------	---------------------	---------------------

試合番号	132
------	-----

第3試合場

審判 岩手県 高橋 和利 審判員	審判 宮城県 池田 実 審判員	審判 青森県 玉井 宏 審判員
---------------------	--------------------	--------------------

赤		3 対 1			白	
岩手 盛岡大学 付属高等学校					山形 新庄学園 新庄東高等学校	
順位	氏名	勝負	決まり技	勝負	氏名	順位
			決まり時間			
先鋒	川崎 聖人		引分 4分0秒		村形 遼	先鋒
次鋒	菅原 一生		有効優勢 4分0秒	⊖	柿崎 比呂	次鋒
中堅	三浦 拓海	⊖	技有優勢 4分0秒		叶内 大誠	中堅
副将	古山 和也	○	大外刈 2分30秒		八鍬 大芽	副将
大将	渋谷 貴嗣	○	大外刈 2分56秒		笹木 崇利	大将
代表			分 秒			代表

赤		4 対 0			白	
山形 東海大学 山形高等学校					秋田 秋田県立 秋田工業高等学校	
順位	氏名	勝負	決まり技	勝負	氏名	順位
			決まり時間			
先鋒	齋藤 悠斗	⊖	有効優勢 4分0秒		中林 藤仁	先鋒
次鋒	大江 一磨	○	合せ技 2分46秒		本庄谷 孝晃	次鋒
中堅	阿部 稔彦		引分 4分0秒		伽羅谷 匠	中堅
副将	佐藤 佑樹	○	大外刈 1分35秒		清水 拓実	副将
大将	内野 裕二	○	大外刈 1分42秒		齊藤 拓弥	大将
代表			分 秒			代表

第63回 東北高等学校柔道大会

種目	男子団体試合 1次リーグ	開催地 宮城県 加美町総体育館	発行日 平成25年6月29日
----	-----------------	--------------------	-------------------

試合番号	133
------	-----

第3試合場

審判 岩手県 石川 喜寛 審判員	審判 宮城県 日野 隼人 審判員	審判 宮城県 五島 達 審判員	
---------------------	---------------------	--------------------	--

試合番号	134
------	-----

第3試合場

審判 山形県 阿部健太郎 審判員	審判 宮城県 沼倉 亮一 審判員	審判 福島県 菅野 陽介 審判員	
---------------------	---------------------	---------------------	--

赤		4 対 0			白	
山形 新庄学園 新庄東高等学校					福島 福島県立 好間高等学校	
順位	氏名	勝負	決まり技	勝負	氏名	順位
			決まり時間			
先鋒	植松 晃史	⊖	技有優勢 4分0秒		阿部 司	先鋒
次鋒	柿崎 比呂	⊖	有効優勢 4分0秒		熊谷 翔平	次鋒
中堅	叶内 大誠		引分 4分0秒		丸山 翼	中堅
副将	佐藤 翼	⊖	有効優勢 4分0秒		山名 和成	副将
大将	笹木 崇利	○	小外刈 1分24秒		柏原 司	大将
代表			分 秒			代表

赤		1 対 4			白	
秋田 秋田県立 秋田工業高等学校					青森 青森県立 青森北高等学校	
順位	氏名	勝負	決まり技	勝負	氏名	順位
			決まり時間			
先鋒	中林 藤仁		技有優勢 4分0秒	⊖	田中 大勝	先鋒
次鋒	本庄谷 孝晃		背負投 3分27秒	○	舘坂 将矢	次鋒
中堅	伽羅谷 匠		有効優勢 4分0秒	⊖	船橋 龍之介	中堅
副将	清水 拓実	⊖	有効優勢 4分0秒		横濱 柊三	副将
大将	齊藤 拓弥		有効優勢 4分0秒	⊖	工藤 雄生	大将
代表			分 秒			代表

第63回 東北高等学校柔道大会

種目	男子団体試合 1次リーグ	開催地 宮城県 加美町総体育館	発行日 平成25年6月29日
----	-----------------	--------------------	-------------------

試合番号	135
------	-----

第3試合場

審判 青森県 玉井 宏 審判員	審判 秋田県 佐藤 寛仁 審判員	審判 宮城県 日野 隼人 審判員
--------------------	---------------------	---------------------

試合番号	136
------	-----

第3試合場

審判 岩手県 石川 喜寛 審判員	審判 岩手県 高橋 和利 審判員	審判 福島県 菅野 陽介 審判員
---------------------	---------------------	---------------------

赤		4 対 1			白	
岩手 盛岡大学 付属高等学校					福島 福島県立 好間高等学校	
順位	氏名	勝負	決まり技 決まり時間	勝負	氏名	順位
先鋒	川崎 聖人	○	背負投 分 47 秒		阿部 司	先鋒
次鋒	和山 飛翔	○	肩固 2 分 26 秒		熊谷 翔平	次鋒
中堅	三浦 拓海	⊖	有効優勢 4 分 0 秒		丸山 翼	中堅
副将	古山 和也		合せ技 2 分 58 秒	○	山名 和成	副将
大将	渋谷 貴嗣	○	袈裟固 2 分 30 秒		柏原 司	大将
代表			分 秒			代表

赤		2 対 1			白	
山形 東海大学 山形高等学校					青森 青森県立 青森北高等学校	
順位	氏名	勝負	決まり技 決まり時間	勝負	氏名	順位
先鋒	齋藤 悠斗		大内刈 2 分 44 秒	○	田中 大勝	先鋒
次鋒	大江 一磨		引分 4 分 0 秒		舘坂 将矢	次鋒
中堅	阿部 稔彦		引分 4 分 0 秒		船橋 龍之介	中堅
副将	佐藤 佑樹	○	大外刈 3 分 7 秒		横濱 柊三	副将
大将	内野 裕二	○	大外刈 2 分 17 秒		工藤 雄生	大将
代表			分 秒			代表

第63回 東北高等学校柔道大会

種目	男子団体試合 2次リーグ	開催地 宮城県 加美町総体育館	発行日 平成25年6月29日
----	-----------------	--------------------	-------------------

試合番号	211
------	-----

第1試合場

審判 岩手県 谷崎 勝広 審判員	審判 秋田県 小坂 雄介 審判員	審判 山形県 伊藤 造 審判員
---------------------	---------------------	--------------------

試合番号	212
------	-----

第1試合場

審判 宮城県 金谷 英人 審判員	審判 宮城県 川上 俊幸 審判員	審判 秋田県 小原 拓磨 審判員
---------------------	---------------------	---------------------

赤		2 対 2			白	
福島 福島県立 田村高等学校					青森 青森山田高等学校	
順位	氏名	勝負	決まり技 決まり時間	勝負	氏名	順位
先鋒	岩崎 康介	○	合 せ 技 2 分 33 秒		久保田 尚也	先鋒
次鋒	鈴木 源大		腕 挫 十 字 固 1 分 28 秒	○	千島 甲太	次鋒
中堅	田辺 巧		有 効 優 勢 4 分 0 秒	⊖	成田 俊	中堅
副将	増子 智也		引 分 4 分 0 秒		奈良岡 啓希	副将
大将	荒 諒太	○	上 四 方 固 分 47 秒		竹内 隆誠	大将
代表			分 秒			代表

赤		2 対 3			白	
青森 青森山田高等学校					山形 山形県立 山形工業高等学校	
順位	氏名	勝負	決まり技 決まり時間	勝負	氏名	順位
先鋒	久保田 尚也		内 股 1 分 58 秒	○	渡部 匠	先鋒
次鋒	千島 甲太	○	大 腰 分 58 秒		佐藤 孔亮	次鋒
中堅	成田 俊		内 股 分 39 秒	○	橋谷田 雄登	中堅
副将	奈良岡 啓希		払 腰 1 分 50 秒	○	石山 蒔恩	副将
大将	竹内 隆誠	○	小 外 刈 分 10 秒		小嶋 一世	大将
代表			分 秒			代表

第63回 東北高等学校柔道大会

種目	男子団体試合 2次リーグ	開催地 宮城県 加美町総体育館	発行日 平成25年6月29日
----	-----------------	--------------------	-------------------

試合番号	213
------	-----

第1試合場

試合番号	231
------	-----

第3試合場

審判 宮城県 金野 一也 審判員	審判 宮城県 大友 敏之 審判員	審判 宮城県 猪狩 一彦 審判員
---------------------	---------------------	---------------------

審判 青森県 中村 努 審判員	審判 福島県 佐藤 裕隆 審判員	審判 山形県 大泉 康 審判員
--------------------	---------------------	--------------------

赤		3 対 2			白	
福島 福島県立 田村高等学校					山形 山形県立 山形工業高等学校	
順位	氏名	勝負	決まり技 決まり時間	勝負	氏名	順位
先鋒	岩崎 康介	⊖	有効優勢 4分0秒		渡部 匠	先鋒
次鋒	鈴木 源大	○	払巻込 3分14秒		佐藤 孔亮	次鋒
中堅	田辺 巧		有効優勢 4分0秒	⊖	橋谷田 雄登	中堅
副将	増子 智也		技有優勢 4分0秒	⊖	石山 蒔恩	副将
大将	荒 諒太	○	大外刈 1分36秒		小嶋 一世	大将
代表			分 秒			代表

赤		0 対 3			白	
宮城 東北高等学校					岩手 盛岡大学附属高等学校	
順位	氏名	勝負	決まり技 決まり時間	勝負	氏名	順位
先鋒	日野 賢明		小内刈 3分52秒	○	川崎 聖人	先鋒
次鋒	鳥澤 吏輝		引分 4分0秒		和山 飛翔	次鋒
中堅	畠山 翼		腕挫十字固 2分40秒	○	三浦 拓海	中堅
副将	中嶋 剛志		引分 4分0秒		石川 慶悟	副将
大将	後藤 陸斗		肩固 1分30秒	○	渋谷 貴嗣	大将
代表			分 秒			代表

第63回 東北高等学校柔道大会

種目	男子団体試合 2次リーグ	開催地 宮城県 加美町総体育館	発行日 平成25年6月29日
----	-----------------	--------------------	-------------------

試合番号	232
------	-----

第3試合場

審判 宮城県 高橋 和照 審判員	審判 福島県 加藤 敏 審判員	審判 山形県 大泉 康 審判員
---------------------	--------------------	--------------------

試合番号	233
------	-----

第3試合場

審判 岩手県 高橋 和利 審判員	審判 福島県 菅野 陽介 審判員	審判 青森県 梶浦 忠美 審判員
---------------------	---------------------	---------------------

赤		2 対 2			白	
岩手 盛岡大学附属高等学校					山形 東海大学 山形高等学校	
順位	氏名	勝負	決まり技	勝負	氏名	順位
			決まり時間			
先鋒	川崎 聖人		引分 4分0秒		鈴木 武蔵	先鋒
次鋒	和山 飛翔		技有優勢 分秒	⊖	大江 一磨	次鋒
中堅	三浦 拓海	⊖	技有優勢 4分0秒		阿部 稔彦	中堅
副将	石川 慶悟		大内刈 3分37秒	○	佐藤 佑樹	副将
大将	渋谷 貴嗣	⊖	技有優勢 4分0秒		内野 裕二	大将
代表			分秒			代表

赤		2 対 3			白	
宮城 東北高等学校					山形 東海大学 山形高等学校	
順位	氏名	勝負	決まり技	勝負	氏名	順位
			決まり時間			
先鋒	日野 賢明	○	小内刈 2分41秒		鈴木 武蔵	先鋒
次鋒	鳥澤 吏輝		俵返 2分30秒	○	大江 一磨	次鋒
中堅	畠山 翼	○	不戦勝 分秒			中堅
副将	中嶋 剛志		合せ技 分16秒	○	佐藤 佑樹	副将
大将	後藤 陸斗		肩固 1分28秒	○	内野 裕二	大将
代表			分秒			代表

第63回 東北高等学校柔道大会

種目	男子団体試合 決勝戦	開催地 宮城県 加美町総体育館	発行日 平成25年6月29日
----	---------------	--------------------	-------------------

試合番号	Final
------	-------

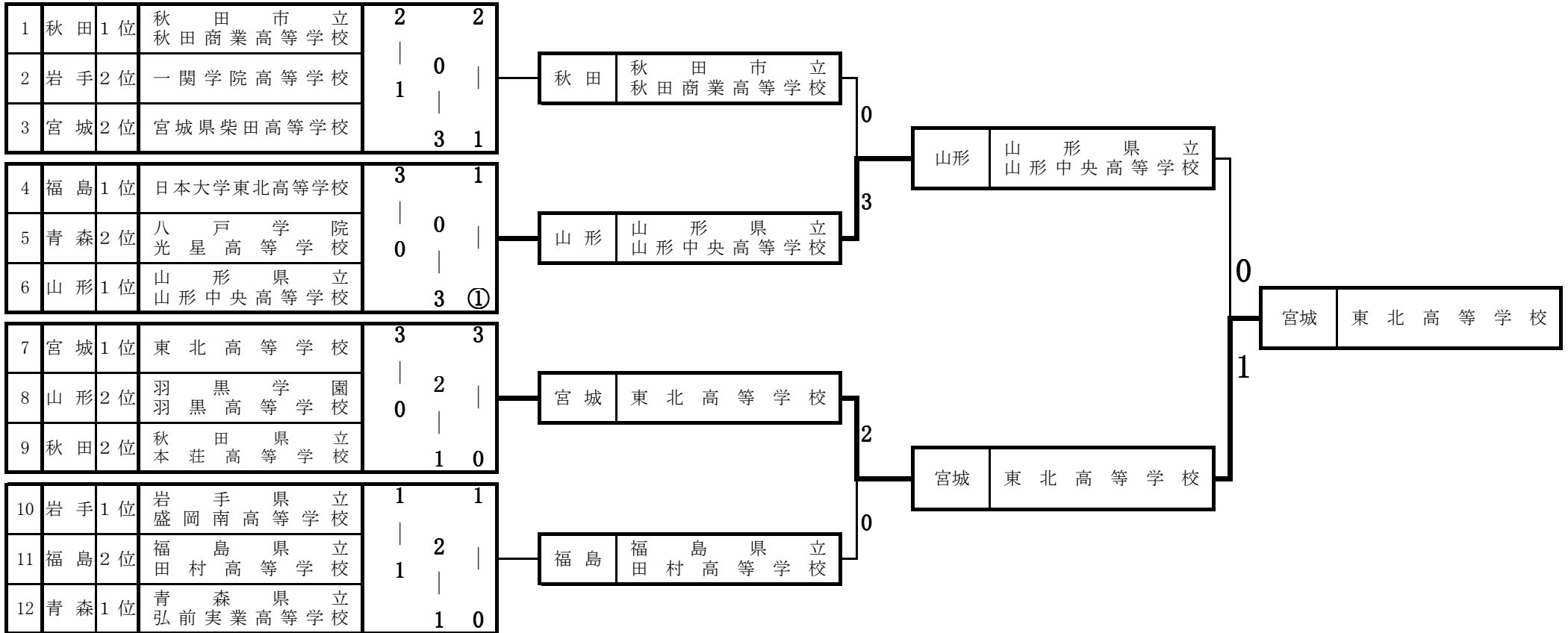
第1試合場

審判 岩手県 石川 喜寛 審判員	審判 宮城県 佐々木 信四 審判員	審判 宮城県 日野 隼人 審判員
---------------------	----------------------	---------------------

赤		3 対 1			白	
福島 福島県立 田村高等学校					山形 東海大学 山形高等学校	
順位	氏名	勝負	決まり技 決まり時間	勝負	氏名	順位
先鋒	岩崎 康介	○	小内刈 2分25秒		鈴木 武蔵	先鋒
次鋒	鈴木 源大		引分 4分 秒		大江 一磨	次鋒
中堅	田辺 巧	○	不戦勝 分 秒			中堅
副将	増子 智也		内股 1分36秒	○	佐藤 佑樹	副将
大将	荒 諒太	⊖	指導 3 4分0秒		内野 裕二	大将
代表			分 秒			代表

第 6 3 回 東 北 高 等 学 校 柔 道 大 会

種目	女子団体試合	開催地	発行日
		宮城県 加美町総合体育館	平成25年6月29日



第63回 東北高等学校柔道大会

種目	女子団体試合 リーグ戦	開催地 宮城県 加美町総合体育館	発行日 平成25年6月29日
----	----------------	---------------------	-------------------

試合番号	1
------	---

第4試合場

審判 宮城県 大友 敏之 審判員	審判 宮城県 三浦 剛 審判員	審判 福島県 門間 正和 審判員
---------------------	--------------------	---------------------

試合番号	2
------	---

第4試合場

審判 宮城県 丹野 健児 審判員	審判 宮城県 小松 伸幸 審判員	審判 山形県 高橋 和弘 審判員
---------------------	---------------------	---------------------

赤		2 対 1			白	
秋 田 秋田市立 秋田商業高等学校					岩 手 一関学院高等学校	
順位	氏 名	勝負	決まり技 決まり時間	勝負	氏 名	順位
先鋒	佐藤 美保子	○	支 釣 込 足 3 分 15 秒		佐藤 萌実	先鋒
中堅	船木 文菜	○	内 股 1 分 40 秒		小野寺 あかね	中堅
大将	菅原 雲雀		有 効 優 勢 4 分 0 秒	⊖	稲邊 千洋	大将
代表			分 秒			代表

赤		3 対 0			白	
福 島 日本大学東北高等学校					青 森 八戸学院 光星高等学校	
順位	氏 名	勝負	決まり技 決まり時間	勝負	氏 名	順位
先鋒	岡本 涼夏	○	袈 裟 固 1 分 50 秒		向井 優美	先鋒
中堅	浅野 遥香	○	横 四 方 固 1 分 34 秒		松野 純佳	中堅
大将	岡本 彩夏	⊖	技 有 優 勢 4 分 0 秒		佐京 史織	大将
代表			分 秒			代表

第63回 東北高等学校柔道大会

種目	女子団体試合 リーグ戦	開催地 宮城県 加美町総合体育館	発行日 平成25年6月29日
----	----------------	---------------------	-------------------

試合番号	3
------	---

第4試合場

審判 青森県 三沢 直 審判員	審判 岩手県 久保田 厚 審判員	審判 秋田県 畠山 翔 審判員
--------------------	---------------------	--------------------

試合番号	4
------	---

第4試合場

審判 宮城県 白幡 充 審判員	審判 宮城県 小松 伸正 審判員	審判 宮城県 三浦 剛 審判員
--------------------	---------------------	--------------------

赤		3 対 0			白	
宮 城 東北高等学校					山 形 羽黒学園 羽黒高等学校	
順位	氏 名	勝負	決まり技	勝負	氏 名	順位
			決まり時間			
先鋒	岩佐 遥	○	横 四 方 固 1 分 9 秒		藪田 祐奈	先鋒
中堅	森 麗菜	○	内 股 2 分 36 秒		佐藤 由起	中堅
大将	市川 香代子	○	上 四 方 固 1 分 47 秒		中鉢 千尋	大将
代表			分 秒			代表

赤		1 対 1			白	
岩 手 岩手県立 盛岡南高等学校					福 島 福島県立 田村高等学校	
順位	氏 名	勝負	決まり技	勝負	氏 名	順位
			決まり時間			
先鋒	伊藤 清夏		引 き 分 け 4 分 0 秒		深谷 由香	先鋒
中堅	笹原 優希		後 袈 裟 固 1 分 11 秒	○	佐藤 安里	中堅
大将	切金 美希	○	内 股 2 分 3 秒		鈴木 理紗	大将
代表			分 秒			代表

第63回 東北高等学校柔道大会

種目	女子団体試合 リーグ戦	開催地 宮城県 加美町総合体育館	発行日 平成25年6月29日
----	----------------	---------------------	-------------------

試合番号	5
------	---

第4試合場

審判 秋田県 島山 翔 審判員	審判 青森県 三沢 直 審判員	審判 山形県 高橋 和弘 審判員
--------------------	--------------------	---------------------

試合番号	6
------	---

第4試合場

審判 宮城県 三浦 剛 審判員	審判 宮城県 丹野 健児 審判員	審判 岩手県 久保田 厚 審判員
--------------------	---------------------	---------------------

赤		0 対 3			白	
岩手 一関学院高等学校					宮城 宮城県柴田高等学校	
順位	氏名	勝負	決まり技	勝負	氏名	順位
			決まり時間			
先鋒	佐藤 萌実		技有優勢	⊖	和泉 さくら	先鋒
			4分0秒			
中堅	小野寺 あかね		内股	○	本山 星	中堅
			1分50秒			
大将	稲邊 千洋		腰絞	○	新貝 和音	大将
			2分15秒			
代表			分 秒			代表

赤		0 対 3			白	
青森 八戸学院 光星高等学校					山形 山形県立 山形中央高等学校	
順位	氏名	勝負	決まり技	勝負	氏名	順位
			決まり時間			
先鋒	向井 優美		背負投	○	橋間 叶	先鋒
			0分17秒			
中堅	松野 純佳		払腰	○	鈴木 淳美	中堅
			0分48秒			
大将	佐京 史織		崩 袈 袈 固	○	山田 茅里	大将
			0分59秒			
代表			分 秒			代表

第63回 東北高等学校柔道大会

種目	女子団体試合 リーグ戦	開催地 宮城県 加美町総合体育館	発行日 平成25年6月29日
----	----------------	---------------------	-------------------

試合番号	7
------	---

第4試合場

審判 宮城県 大内 輝禎 審判員	審判 福島県 門間 正和 審判員	審判 宮城県 白幡 充 審判員
---------------------	---------------------	--------------------

試合番号	8
------	---

第4試合場

審判 宮城県 丹野 健児 審判員	審判 秋田県 畠山 翔 審判員	審判 宮城県 小松 伸幸 審判員
---------------------	--------------------	---------------------

赤		2 対 1			白	
山 形 羽黒学園 羽黒高等学校					秋 田 秋田県立 本荘高等学校	
順位	氏 名	勝負	決まり技 決まり時間	勝負	氏 名	順位
先鋒	藪田 祐奈	○	横 四 方 固 2 分 9 秒		菅原 七海	先鋒
中堅	佐藤 由起	○	上 四 方 固 1 分 24 秒		鷹照 枝甫	中堅
大将	中鉢 千尋		大 内 刈 1 分 37 秒	○	高橋 仁美	大将
代表			分 秒			代表

赤		2 対 1			白	
福 島 福島県立 田村高等学校					青 森 青森県立 弘前実業高等学校	
順位	氏 名	勝負	決まり技 決まり時間	勝負	氏 名	順位
先鋒	深谷 由香	⊖	技 有 優 勢 4 分 0 秒		菊池 奈央	先鋒
中堅	佐藤 安里	○	後 袈 裟 固 1 分 58 秒		柴谷 滯	中堅
大将	鈴木 理紗		崩 袈 裟 固 2 分 31 秒	○	村元 晴香	大将
代表			分 秒			代表

第63回 東北高等学校柔道大会

種目	女子団体試合 リーグ戦	開催地 宮城県 加美町総合体育館	発行日 平成25年6月29日
----	----------------	---------------------	-------------------

試合番号	9
------	---

第4試合場

審判 岩手県 久保田 厚 審判員	審判 山形県 高橋 和弘 審判員	審判 福島県 門間 正和 審判員
---------------------	---------------------	---------------------

試合番号	10
------	----

第4試合場

審判 秋田県 畠山 翔 審判員	審判 宮城県 大友 敏之 審判員	審判 宮城県 大内 輝禎 審判員
--------------------	---------------------	---------------------

赤		2 対 1		白		
秋 田 秋田市立 秋田商業高等学校				宮 城 宮城県柴田高等学校		
順位	氏 名	勝負	決まり技 決まり時間	勝負	氏 名	順位
先鋒	佐藤 美保子	○	横 四 方 固 2 分 26 秒		和泉 さくら	先鋒
中堅	船木 文菜		内 股 0 分 49 秒	○	本山 星	中堅
大将	菅原 雲雀	⊖	有 効 優 勢 4 分 0 秒	0	新貝 和音	大将
代表			分 秒			代表

赤		1 対 ①		白		
福 島 日本大学東北高等学校				山 形 山形県立 山形中央高等学校		
順位	氏 名	勝負	決まり技 決まり時間	勝負	氏 名	順位
先鋒	岡本 涼夏		引 き 分 け 4 分 0 秒		橋間 叶	先鋒
中堅	浅野 遥香		横 四 方 固 2 分 38 秒	○	鈴木 淳美	中堅
大将	岡本 彩夏	⊖	指 導 2 4 分 0 秒		山田 茅里	大将
代表			分 秒			代表

第63回 東北高等学校柔道大会

種目	女子団体試合 リーグ戦	開催地 宮城県 加美町総合体育館	発行日 平成25年6月29日
----	----------------	---------------------	-------------------

試合番号	11
------	----

第4試合場

審判 福島県 門間 正和 審判員	審判 岩手県 久保田 厚 審判員	審判 青森県 三沢 直 審判員
---------------------	---------------------	--------------------

試合番号	12
------	----

第4試合場

審判 宮城県 小松 伸正 審判員	審判 秋田県 畠山 翔 審判員	審判 宮城県 大友 敏之 審判員
---------------------	--------------------	---------------------

赤		3 対 0			白	
宮 城 東北高等学校					秋 田 秋田県立 本荘高等学校	
順位	氏 名	勝負	決まり技 決まり時間	勝負	氏 名	順位
先鋒	岩佐 遥	○	払 腰 0 分 42 秒		菅原 七海	先鋒
中堅	森 麗菜	○	上 四 方 固 0 分 59 秒		鷹照 枝甫	中堅
大将	市川 香代子	○	内 股 0 分 32 秒		高橋 仁美	大将
代表			分 秒			代表

赤		1 対 0			白	
岩 手 岩手県立 盛岡南高等学校					青 森 青森県立 弘前実業高等学校	
順位	氏 名	勝負	決まり技 決まり時間	勝負	氏 名	順位
先鋒	伊藤 清夏	○	崩 袈 裟 固 3 分 11 秒		菊池 奈央	先鋒
中堅	笹原 優希		引 き 分 け 4 分 0 秒		柴谷 滯	中堅
大将	切金 美希		引 き 分 け 4 分 0 秒		村元 晴香	大将
代表			分 秒			代表

第63回 東北高等学校柔道大会

種目	女子団体試合 準決勝戦	開催地 宮城県 加美町総合体育館	発行日 平成25年6月29日
----	----------------	---------------------	-------------------

試合番号	SF1
------	-----

第4試合場

審判 宮城県 丹野 健児 審判員	審判 宮城県 小松 伸正 審判員	審判 宮城県 三浦 剛 審判員
---------------------	---------------------	--------------------

試合番号	SF2
------	-----

第4試合場

審判 山形県 高橋 和弘 審判員	審判 秋田県 畠山 翔 審判員	審判 青森県 三沢 直 審判員
---------------------	--------------------	--------------------

赤		0 対 3			白	
秋 田 秋田市立 秋田商業高等学校					山 形 山形県立 山形中央高等学校	
順位	氏 名	勝負	決まり技	勝負	氏 名	順位
			決まり時間			
先鋒	佐藤 美保子		払 腰	○	橋間 叶	先鋒
			3 分 21 秒			
中堅	船木 文菜		払 腰	○	鈴木 淳美	中堅
			3 分 29 秒			
大将	菅原 雲雀		有効優勢	⊖	柴倉 沙貴	大将
			4 分 0 秒			
代表			分 秒			代表

赤		2 対 0			白	
宮 城 東北高等学校					福 島 福島県立 田村高等学校	
順位	氏 名	勝負	決まり技	勝負	氏 名	順位
			決まり時間			
先鋒	岩佐 遥	○	内 股		深谷 由香	先鋒
			2 分 21 秒			
中堅	森 麗菜		引き分け		佐藤 安里	中堅
			4 分 0 秒			
大将	市川 香代子	○	内 股		鈴木 理紗	大将
			0 分 49 秒			
代表			分 秒			代表

第63回 東北高等学校柔道大会

種目	女子団体試合 決勝戦	開催地 宮城県 加美町総合体育館	発行日 平成25年6月29日
----	---------------	---------------------	-------------------

試合番号	Final
------	-------

第1試合場

審判 福島県 片平 貴司 審判員	審判 福島県 門間 正和 審判員	審判 秋田県 大坂 充孝 審判員
---------------------	---------------------	---------------------

赤		0 対 1		白		
山形 山形県立 山形中央高等学校				宮城 東北高等学校		
順位	氏名	勝負	決まり技 決まり時間	勝負	氏名	順位
先鋒	橋間 叶		引き分け 4分0秒		岩佐 遥	先鋒
中堅	鈴木 淳美		引き分け 4分0秒		森 麗菜	中堅
大将	柴倉 沙貴		指導 2 4分0秒	⊖	市川 香代子	大将
代表			分 秒			代表

第 6 3 回 東北高等学校柔道大会

種目	男子個人試合	開催地	発行日
	60kg級	宮城県 加美町総合体育館	平成25年6月30日

No	県名	順位	氏 名	学 校 名
1	宮城	1	日 野 賢 明	(東 北)
2	青森	4	原 裕 紀	(青 森 山 田)
3	山形	3	鈴 木 武 蔵	(東 海 大 山 形)
4	秋田	2	木 村 俊 介	(秋 田 工 業)
5	岩手	4	小 野 翔 也	(久 慈)
6	福島	2	林 周 平	(若 松 商 業)
7	岩手	1	猪 又 鴻 紀	(盛 岡 中 央)
8	福島	3	阿 部 誠 紀	(光 南)
9	宮城	4	小 野 和 哉	(仙 台 商 業)
10	青森	1	舘 坂 将 矢	(青 森 北)
11	秋田	3	伊 藤 奨 祥	(横 手 清 陵)
12	山形	2	永 田 涉	(山 形 工 業)
13	秋田	1	加 藤 武 人	(秋 田 工 業)
14	青森	3	三 橋 光 太	(青 森 山 田)
15	山形	4	森 下 勇 斗	(東 海 大 山 形)
16	福島	1	丸 山 剛	(東 日 本 昌 平)
17	岩手	3	真 鳥 燦	(盛 岡 第 一)
18	宮城	2	千 葉 健 太	(仙 台 育 英)
19	岩手	2	森 航 平	(宮 古)
20	宮城	3	本 郷 聖 也	(仙 台 育 英)
21	青森	2	村 山 翔	(八 戸 西)
22	山形	1	高 谷 英 司	(新 庄 東)
23	福島	4	大 島 巧 巳	(日 大 東 北)
24	秋田	4	内 藤 信 康	(秋 田 工 業)

	宮 城	日 野 賢 明 (東 北)	
--	-----	-----------------	--

	県	氏 名	学 校
優 勝	宮城	日野 賢明	(東 北)
準優勝	宮城	千葉 健太	(仙 台 育 英)
第3位	青森	舘坂 将矢	(青 森 北)
第3位	青森	村山 翔	(八 戸 西)
ベスト8	秋田	木村 俊介	(秋 田 工 業)
ベスト8	岩手	猪又 鴻紀	(盛 岡 中 央)
ベスト8	秋田	加藤 武人	(秋 田 工 業)
ベスト8	山形	高谷 英司	(新 庄 東)

第63回 東北高等学校柔道大会

種目	男子個人試合		開催地	
	60kg級	1回戦	宮城県 加美町総合体育館	

試合番号	赤			白			
	県名	校名 氏名	勝負	決まり技 決まり時間	勝負	校名 氏名	県名
1	青森	(青森山田) 原 裕紀		技有優勢 4 分 0 秒	⊖	(東海大山形) 鈴木 武蔵	山形
2	岩手	(久慈) 小野 翔也	●	延長・判定 2 分 0 秒		(若松商業) 林 周平	福島
3	福島	(光南) 阿部 誠紀		延長・判定 2 分 0 秒	●	(仙台商業) 小野 和哉	宮城
4	秋田	(横手清陵) 伊藤 奨祥		合せ技 3 分 3 秒	○	(山形工業) 永田 渉	山形
5	青森	(青森山田) 三橋 光太		背負投 2 分 21 秒	○	(東海大山形) 森下 勇斗	山形
6	岩手	(盛岡第一) 真鳥 燦		一本背負投 3 分 9 秒	○	(仙台育英) 千葉 健太	宮城
7	宮城	(仙台育英) 本郷 聖也		有効優勢 4 分 0 秒	⊖	(八戸西) 村山 翔	青森
8	福島	(日大東北) 大島 巧巳	⊖	有効優勢 4 分 0 秒		(秋田工業) 内藤 信康	秋田

第63回 東北高等学校柔道大会

種目	男子個人試合		開催地	
	60kg級	2回戦	宮城県 加美町総合体育館	

試合番号	赤			白			
	県名	校名 氏名	勝負	決まり技 決まり時間	勝負	校名 氏名	県名
9	宮城	(東北) 日野 賢明	⊖	技有優勢 4分0秒		(東海大山形) 鈴木 武蔵	山形
10	秋田	(秋田工業) 木村 俊介	●	延長・判定 2分0秒		(久慈) 小野 翔也	岩手
11	岩手	(盛岡中央) 猪又 鴻紀	●	延長・判定 2分0秒		(仙台商業) 小野 和哉	宮城
12	青森	(青森北) 舘坂 将矢	⊖	有効優勢 4分0秒		(山形工業) 永田 渉	山形
13	秋田	(秋田工業) 加藤 武人	○	背負投 3分24秒		(東海大山形) 森下 勇斗	山形
14	福島	(東日本昌平) 丸山 剛		技有優勢 4分0秒	⊖	(仙台育英) 千葉 健太	宮城
15	岩手	(宮古) 森 航平		技有優勢 4分0秒	⊖	(八戸西) 村山 翔	青森
16	山形	(新庄東) 高谷 英司	⊖	有効優勢 4分0秒		(日大東北) 大島 巧巳	福島

第63回 東北高等学校柔道大会

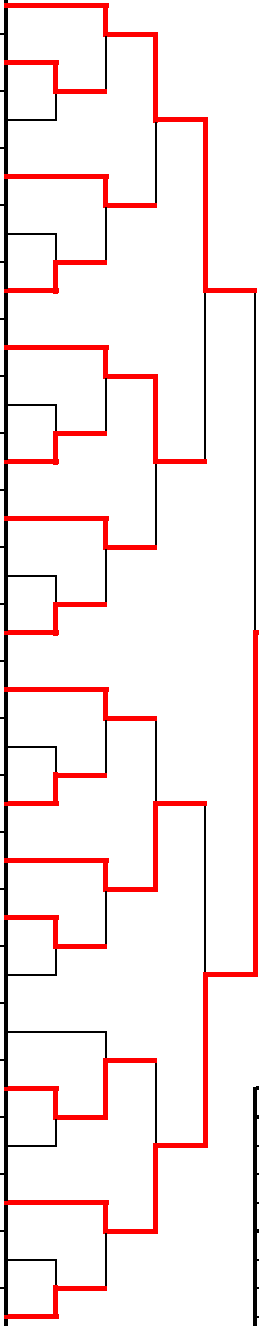
種目	男子個人試合	開催地
	60kg級 準々決勝～決勝	宮城県 加美町総合体育館

試合番号	赤					白		
	県名	校名 氏名	勝負	決まり技	勝負	校名 氏名	県名	
準々決勝								
17	宮城	(東北) 日野 賢明	○	肩車		(秋田工業) 木村 俊介	秋田	
				1 分 35 秒				
18	岩手	(盛岡中央) 猪又 鴻紀		横四方固	○	(青森北) 舘坂 将矢	青森	
				1 分 47 秒				
19	秋田	(秋田工業) 加藤 武人		有効優勢	⊖	(仙台育英) 千葉 健太	宮城	
				4 分 0 秒				
20	青森	(八戸西) 村山 翔	⊖	有効優勢		(新庄東) 高谷 英司	山形	
				4 分 0 秒				
準決勝								
21	宮城	(東北) 日野 賢明	⊖	延長・有効優勢		(青森北) 舘坂 将矢	青森	
				1 分 46 秒				
22	宮城	(仙台育英) 千葉 健太	⊖	延長・有効優勢		(八戸西) 村山 翔	青森	
				0 分 51 秒				
決勝								
23	宮城	(東北) 日野 賢明	⊖	有効優勢		(仙台育英) 千葉 健太	宮城	
				4 分 0 秒				

第 6 3 回 東北高等学校柔道大会

種目	男子個人試合	開催地	発行日
	66kg級	宮城県 加美町総合体育館	平成25年6月30日

No	県名	順位	氏名	学校名
1	秋田	1	高橋 諒	(秋田工業)
2	岩手	4	佐藤 拓哉	(盛岡中央)
3	福島	3	神尾 稜	(日大東北)
4	山形	2	須藤 優吾	(新庄東)
5	宮城	4	薄木 雄	(村田)
6	青森	2	横濱 柊三	(青森北)
7	宮城	1	鳥澤 吏輝	(東北)
8	青森	3	三上 健太	(青森北)
9	秋田	4	今野 快	(秋田工業)
10	岩手	1	菅原 一生	(盛岡大附属)
11	山形	3	安達 智樹	(山形南)
12	福島	2	根本 泰雅	(日大東北)
13	山形	1	長瀬 陸	(山形工業)
14	岩手	3	蜂谷 凌大	(専大北上)
15	福島	4	佐藤 竣平	(田村)
16	青森	1	成田 俊	(青森山田)
17	宮城	3	佐藤 銀河	(柴田)
18	秋田	2	奈良 幹太	(秋田工業)
19	宮城	2	須藤 一積	(仙台育英)
20	秋田	3	秋元 聖矢	(秋田商業)
21	岩手	2	岩渕 秀平	(一関第二)
22	福島	1	岩崎 康介	(田村)
23	青森	4	小原 士	(三本木農業)
24	山形	4	後藤 瑠希也	(日大山形)



福島 岩崎 康介 (田村)

	県	氏名	学校
優勝	福島	岩崎 康介	(田村)
準優勝	秋田	高橋 諒	(秋田工業)
第3位	青森	成田 俊	(青森山田)
第3位	宮城	鳥澤 吏輝	(東北)
ベスト8	山形	須藤 優吾	(新庄東)
ベスト8	岩手	菅原 一生	(盛岡大附属)
ベスト8	山形	長瀬 陸	(山形工業)
ベスト8	秋田	秋元 聖矢	(秋田商業)

第63回 東北高等学校柔道大会

種目	男子個人試合		開催地	
	66kg級	1回戦	宮城県 加美町総合体育館	

試合番号	赤			白			
	県名	校名 氏名	勝負	決まり技 決まり時間	勝負	校名 氏名	県名
1	岩手	(盛岡中央) 佐藤 拓哉	○	横四方固 3分0秒		(日大東北) 神尾 稜	福島
2	宮城	(村田) 薄木 雄		延長・有効優勢 0分33秒	⊖	(青森北) 横濱 柗三	青森
3	青森	(青森北) 三上 健太		延長・判定 2分0秒	●	(秋田工業) 今野 快	秋田
4	山形	(山形南) 安達 智樹		内股返 1分5秒	○	(日大東北) 根本 泰雅	福島
5	岩手	(専大北上) 蜂谷 凌大		掬投 1分19秒	○	(田村) 佐藤 竣平	福島
6	宮城	(柴田) 佐藤 銀河	○	内股 1分48秒		(秋田工業) 奈良 幹太	秋田
7	秋田	(秋田商業) 秋元 聖矢	○	袖釣込腰 1分18秒		(一関第二) 岩渕 秀平	岩手
8	青森	(三本木農業) 小原 士		技有優勢 4分0秒	⊖	(日大山形) 後藤 瑠希也	山形

第63回 東北高等学校柔道大会

種目	男子個人試合		開催地	
	66kg級	2回戦	宮城県 加美町総合体育館	

試合番号	赤			白			
	県名	校名 氏名	勝負	決まり技 決まり時間	勝負	校名 氏名	県名
9	秋田	(秋田工業) 高橋 諒	○	内股 3分15秒		(盛岡中央) 佐藤 拓哉	岩手
10	山形	(新庄東) 須藤 優吾	⊖	有効優勢 4分0秒		(青森北) 横濱 柊三	青森
11	宮城	(東北) 鳥澤 吏輝	○	背負投 2分13秒		(秋田工業) 今野 快	秋田
12	岩手	(盛岡大附属) 菅原 一生	⊖	有効優勢 4分0秒		(日大東北) 根本 泰雅	福島
13	山形	(山形工業) 長瀬 陸	⊖	有効優勢 4分0秒		(田村) 佐藤 竣平	福島
14	青森	(青森山田) 成田 俊	○	内股 1分16秒		(柴田) 佐藤 銀河	宮城
15	宮城	(仙台育英) 須藤 一積		袖釣込腰 0分13秒	○	(秋田商業) 秋元 聖矢	秋田
16	福島	(田村) 岩崎 康介	○	背負投 1分9秒		(日大山形) 後藤 瑠希也	山形

第63回 東北高等学校柔道大会

種目	男子個人試合	開催地
	66kg級 準々決勝～決勝	宮城県 加美町総合体育館

試合番号	赤			白			
	県名	校名 氏名	勝負	決まり技 決まり時間	勝負	校名 氏名	県名
準々決勝							
17	秋田	(秋田工業) 高橋 諒	⊖	技有優勢 4 分 0 秒		(新庄東) 須藤 優吾	山形
18	宮城	(東北) 鳥澤 吏輝	○	片手絞 0 分 56 秒		(盛岡大附属) 菅原 一生	岩手
19	山形	(山形工業) 長瀬 陸		大内刈 1 分 0 秒	○	(青森山田) 成田 俊	青森
20	秋田	(秋田商業) 秋元 聖矢		小外刈 0 分 39 秒	○	(田村) 岩崎 康介	福島
準決勝							
21	秋田	(秋田工業) 高橋 諒	⊖	延長・有効優勢 0 分 17 秒		(東北) 鳥澤 吏輝	宮城
22	青森	(青森山田) 成田 俊		横四方固 2 分 42 秒	○	(田村) 岩崎 康介	福島
決勝							
23	秋田	(秋田工業) 高橋 諒		有効優勢 4 分 0 秒	⊖	(田村) 岩崎 康介	福島

第 6 3 回 東北高等学校柔道大会

種目	男子個人試合	開催地	発行日
	73kg級	宮城県 加美町総合体育館	平成25年6月30日

No	県名	順位	氏 名	学 校 名
1	秋田	1	成 田 大 佑	(秋 田)
2	山形	4	八 鍬 大 芽	(新 庄 東)
3	青森	3	奈 良 純 平	(五 所 川 原 商 業)
4	宮城	2	犬 飼 広 人	(仙 台 商 業)
5	福島	4	櫻 井 敬 介	(磐 城)
6	岩手	2	及 川 将 秀	(不 来 方)
7	福島	1	古 市 廉	(東 日 本 昌 平)
8	岩手	3	高 橋 賢 矢	(盛 岡 南)
9	秋田	4	田 所 駿 也	(本 庄)
10	山形	1	村 形 遼	(新 庄 東)
11	宮城	3	阿 部 航 児	(石 巻 工 業)
12	青森	2	村 上 瑠 希 也	(弘 前 実 業)
13	宮城	1	佐 藤 龍 汰	(柴 田)
14	山形	3	佐 藤 将 人	(酒 田 南)
15	青森	4	天 間 康 介	(三 本 木 農 業)
16	岩手	1	澁 谷 貴 嗣	(盛 岡 大 附 属)
17	福島	3	丸 山 竜 司	(郡 山 北 工 業)
18	秋田	2	高 橋 裕 貴	(秋 田 工 業)
19	福島	2	三 瓶 穂 高	(日 大 東 北)
20	秋田	3	佐 藤 大 樹	(秋 田 工 業)
21	山形	2	牧 田 絃 汰	(山 形 電 波)
22	青森	1	栗 山 旺 大	(十 和 田 工 業)
23	岩手	4	工 藤 敦 史	(黒 沢 尻 北)
24	宮城	4	畠 中 唯 穂 莉	(宮 城 工 業)

岩手 澁谷 貴嗣 (盛岡大附属)

	県	氏 名	学 校
優 勝	岩手	澁谷 貴嗣	(盛 岡 大 附 属)
準優勝	岩手	及川 将秀	(不 来 方)
第3位	秋田	佐藤 大樹	(秋 田 工 業)
第3位	青森	村上 瑠希也	(弘 前 実 業)
ベスト8	秋田	成田 大佑	(秋 田)
ベスト8	秋田	田所 駿也	(本 庄)
ベスト8	宮城	佐藤 龍汰	(柴 田)
ベスト8	青森	栗山 旺大	(十 和 田 工 業)

第63回 東北高等学校柔道大会

種目	男子個人試合		開催地	
	73kg級	1回戦	宮城県 加美町総合体育館	

試合番号	赤			白			
	県名	校名 氏名	勝負	決まり技 決まり時間	勝負	校名 氏名	県名
1	山形	(新庄東) 八鍬 大芽		内股返 3分58秒	○	(五所川原商業) 奈良 純平	青森
2	福島	(磐城) 櫻井 敬介		延長・有効優勢 1分12秒	⊖	(不来方) 及川 将秀	岩手
3	岩手	(盛岡南) 高橋 賢矢		技有優勢 4分0秒	⊖	(本荘) 田所 駿也	秋田
4	宮城	(石巻工業) 阿部 航児		小外掛 2分40秒	○	(弘前実業) 村上 瑠希也	青森
5	山形	(酒田南) 佐藤 将人		有効優勢 4分0秒	⊖	(三本木農業) 天間 康介	青森
6	福島	(郡山北工業) 丸山 竜司		小外掛 1分18秒	○	(秋田工業) 高橋 裕貴	秋田
7	秋田	(秋田工業) 佐藤 大樹	●	延長・判定 2分0秒		(山形電波) 牧田 絃汰	山形
8	岩手	(黒沢尻北) 工藤 敦史		背負投 2分46秒	○	(宮城工業) 畠中 唯穂莉	宮城

第63回 東北高等学校柔道大会

種目	男子個人試合		開催地	
	73kg級	2回戦	宮城県 加美町総合体育館	

試合番号	赤			白			
	県名	校名 氏名	勝負	決まり技 決まり時間	勝負	校名 氏名	県名
9	秋田	(秋田) 成田 大佑	○	裸絞 3分14秒		(五所川原商業) 奈良 純平	青森
10	宮城	(仙台商業) 犬飼 広人		有効優勢 4分0秒	⊖	(不来方) 及川 将秀	岩手
11	福島	(東日本昌平) 古市 廉		袖釣込腰 2分58秒	○	(本荘) 田所 駿也	秋田
12	山形	(新庄東) 村形 遼		支釣込足 2分23秒	○	(弘前実業) 村上 瑠希也	青森
13	宮城	(柴田) 佐藤 龍汰	⊖	有効優勢 4分0秒		(三本木農業) 天間 康介	青森
14	岩手	(盛岡大附属) 澁谷 貴嗣	○	合せ技 1分32秒		(秋田工業) 高橋 裕貴	秋田
15	福島	(日大東北) 三瓶 穂高		延長・判定 2分0秒	●	(秋田工業) 佐藤 大樹	秋田
16	青森	(十和田工業) 栗山 旺大	●	延長・判定 2分0秒		(宮城工業) 畠中 唯穂莉	宮城

第63回 東北高等学校柔道大会

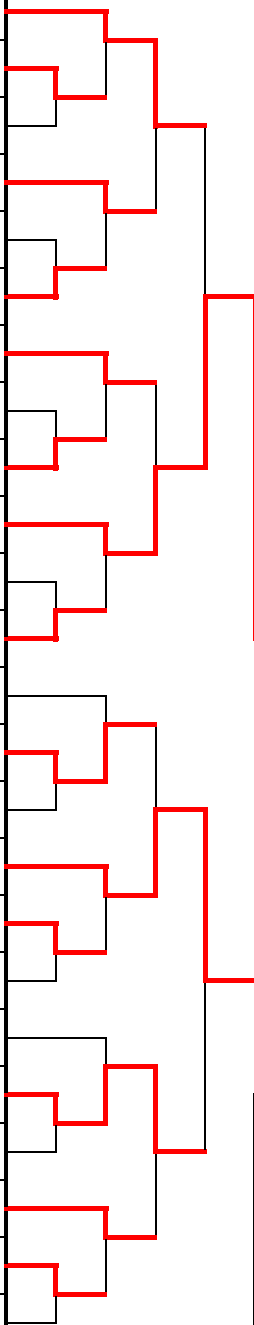
種目	男子個人試合	開催地
	73kg級 準々決勝～決勝	宮城県 加美町総合体育館

試合番号	赤				白			
	県名	校名 氏名	勝負	決まり技 決まり時間	勝負	校名 氏名	県名	
準々決勝								
17	秋田	(秋田) 成田 大佑		技有優勢	⊖	(不来方) 及川 将秀		岩手
				4 分 0 秒				
18	秋田	(本荘) 田所 駿也		内股	○	(弘前実業) 村上 瑠希也		青森
				1 分 35 秒				
19	宮城	(柴田) 佐藤 龍汰		肩固	○	(盛岡大附属) 澁谷 貴嗣		岩手
				0 分 58 秒				
20	秋田	(秋田工業) 佐藤 大樹	⊖	延長・有効優勢		(十和田工業) 栗山 旺大		青森
				1 分 52 秒				
準決勝								
21	岩手	(不来方) 及川 将秀	⊖	技有優勢		(弘前実業) 村上 瑠希也		青森
				4 分 0 秒				
22	岩手	(盛岡大附属) 澁谷 貴嗣	○	払腰		(秋田工業) 佐藤 大樹		秋田
				2 分 36 秒				
決勝								
23	岩手	(不来方) 及川 将秀		延長・判定	●	(盛岡大附属) 澁谷 貴嗣		岩手
				2 分 0 秒				

第 6 3 回 東北高等学校柔道大会

種目	男子個人試合	開催地	発行日
	81kg級	宮城県 加美町総合体育館	平成25年6月30日

No	県名	順位	氏 名	学 校 名
1	岩手	1	三 浦 拓 海	(盛岡大附属)
2	山形	4	田 中 健	(山形工業)
3	福島	3	高 橋 凌	(平工業)
4	宮城	2	矢 口 祐 輔	(東北学院)
5	秋田	4	小 野 貴 敦	(秋田工業)
6	青森	2	船 橋 龍之介	(青森北)
7	秋田	1	村 井 耀 太	(秋田商業)
8	青森	3	村 畑 一 輝	(八戸学院光星)
9	岩手	4	川 崎 聖 人	(盛岡大附属)
10	山形	1	佐 藤 佑 樹	(東海大山形)
11	宮城	3	木 村 佳 暉	(石巻工業)
12	福島	2	星 優 平	(田村)
13	宮城	1	小 野 寺 崇 成	(小牛田農林)
14	山形	3	渡 部 匠	(山形工業)
15	福島	4	瀧 口 健 太	(光南)
16	青森	1	千 島 甲 太	(青森山田)
17	秋田	3	中 川 恭 兵	(本庄)
18	岩手	2	江 刺 家 佑	(盛岡南)
19	秋田	2	菊 地 諒	(秋田商業)
20	岩手	3	菅 野 祐 馬	(不来方)
21	山形	2	佐 々 木 優 太	(羽黒)
22	福島	1	柳 原 隼 斗	(日大東北)
23	青森	4	田 中 一 勝	(青森北)
24	宮城	4	鈴 木 進 太 郎	(名取)



山形 佐藤佑樹 (東海大山形)

	県	氏 名	学 校
優 勝	山形	佐藤 佑樹	(東海大山形)
準優勝	青森	千島 甲太	(青森山田)
第3位	岩手	三浦 拓海	(盛岡大附属)
第3位	岩手	菅野 祐馬	(不来方)
ベスト8	宮城	矢口 祐輔	(東北学院)
ベスト8	秋田	村井 耀太	(秋田商業)
ベスト8	山形	渡部 匠	(山形工業)
ベスト8	福島	柳原 隼斗	(日大東北)

第63回 東北高等学校柔道大会

種目	男子個人試合		開催地	
	81kg級	1回戦	宮城県 加美町総合体育館	

試合番号	赤			白			
	県名	校名 氏名	勝負	決まり技 決まり時間	勝負	校名 氏名	県名
1	山形	(山形工業) 田中 健	○	大内刈 0 分 45 秒		(平工業) 高橋 凌	福島
2	秋田	(秋田工業) 小野 貴敦		技有優勢 4 分 0 秒	⊖	(青森北) 船橋 龍之介	青森
3	青森	(八戸学院光星) 村畑 一輝		有効優勢 4 分 0 秒	⊖	(盛岡大附属) 川崎 聖人	岩手
4	宮城	(石巻工業) 木村 佳暉		巴投 1 分 50 秒	○	(田村) 星 優平	福島
5	山形	(山形工業) 渡部 匠	⊖	有効優勢 4 分 0 秒		(光南) 瀧口 健太	福島
6	秋田	(本荘) 中川 恭兵	○	反則 3 分 22 秒		(盛岡南) 江刺家 佑	岩手
7	岩手	(不来方) 菅野 祐馬	⊖	有効優勢 4 分 0 秒		(羽黒) 佐々木 優太	山形
8	青森	(青森北) 田中 一勝	○	内股 0 分 18 秒		(名取) 鈴木 進太郎	宮城

第63回 東北高等学校柔道大会

種目	男子個人試合		開催地	
	81kg級	2回戦	宮城県 加美町総合体育館	

試合番号	赤			白			
	県名	校名 氏名	勝負	決まり技 決まり時間	勝負	校名 氏名	県名
9	岩手	(盛岡大附属) 三浦 拓海	○	技有優勢 4分0秒		(山形工業) 田中 健	山形
10	宮城	(東北学院) 矢口 祐輔	○	後袈裟固 3分52秒		(青森北) 船橋 龍之介	青森
11	秋田	(秋田商業) 村井 耀太	○	大内刈 0分52秒		(盛岡大附属) 川崎 聖人	岩手
12	山形	(東海大山形) 佐藤 佑樹	○	内股 2分35秒		(田村) 星 優平	福島
13	宮城	(小牛田農林) 小野寺 崇成		小外刈 2分32秒	○	(山形工業) 渡部 匠	山形
14	青森	(青森山田) 千島 甲太	○	払腰 0分42秒		(本荘) 中川 恭兵	秋田
15	秋田	(秋田商業) 菊地 諒		大外刈 2分51秒	○	(不来方) 菅野 祐馬	岩手
16	福島	(日大東北) 柳原 隼斗	○	小内刈 1分2秒		(青森北) 田中 一勝	青森

第63回 東北高等学校柔道大会

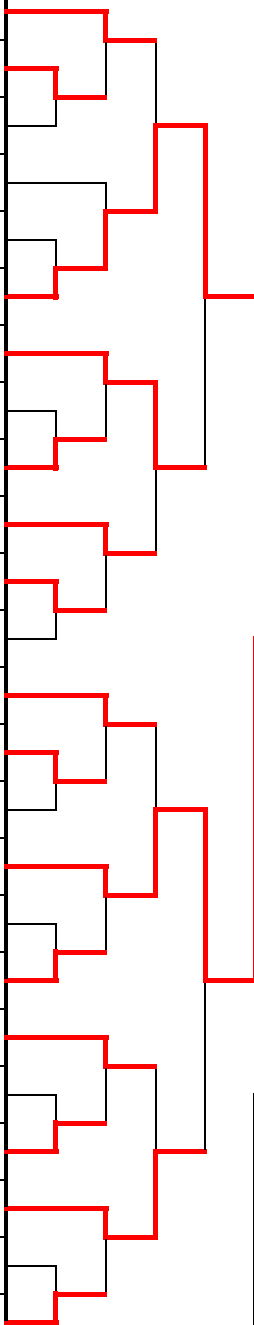
種目	男子個人試合	開催地
	81kg級 準々決勝～決勝	宮城県 加美町総合体育館

試合番号	赤			白			
	県名	校名 氏名	勝負	決まり技 決まり時間	勝負	校名 氏名	県名
準々決勝							
17	岩手	(盛岡大附属) 三浦 拓海	○	体落		(東北学院) 矢口 祐輔	宮城
				3 分 59 秒			
18	秋田	(秋田商業) 村井 耀太		横四方固	○	(東海大山形) 佐藤 佑樹	山形
				1 分 31 秒			
19	山形	(山形工業) 渡部 匠		釣込腰	○	(青森山田) 千島 甲太	青森
				1 分 47 秒			
20	岩手	(不来方) 菅野 祐馬	○	袈裟固		(日大東北) 柳原 隼斗	福島
				1 分 47 秒			
準決勝							
21	岩手	(盛岡大附属) 三浦 拓海		有効優勢	⊖	(東海大山形) 佐藤 佑樹	山形
				4 分 0 秒			
22	青森	(青森山田) 千島 甲太	⊖	技有優勢		(不来方) 菅野 祐馬	岩手
				4 分 0 秒			
決勝							
23	山形	(東海大山形) 佐藤 佑樹	○	内股すかし		(青森山田) 千島 甲太	青森
				0 分 5 秒			

第 6 3 回 東北高等学校柔道大会

種目	男子個人試合	開催地	発行日
	90kg級	宮城県 加美町総合体育館	平成25年6月30日

No	県名	順位	氏名	学校名
1	秋田	1	武田 乃	(能代)
2	青森	4	本間 優大	(弘前実業)
3	宮城	3	長野 容	(仙台育英)
4	岩手	2	櫻田 圭也	(一関学院)
5	福島	4	菊池 里樹	(若松商業)
6	山形	2	叶内 大誠	(新庄東)
7	福島	1	田辺 巧	(田村)
8	山形	3	高田 一誠	(山形南)
9	秋田	4	齋藤 大全	(本荘)
10	青森	1	高杉 優也	(木造)
11	岩手	3	伊藤 慎	(久慈)
12	宮城	2	田村 悠樹	(仙台育英)
13	岩手	1	菊池 敏樹	(盛岡中央)
14	青森	3	鈴木 侑土	(八戸工業)
15	宮城	4	門間 元希	(宮城工業)
16	山形	1	橋谷田 雄登	(山形工業)
17	福島	3	本田 一州	(学法石川)
18	秋田	2	佐藤 圭将	(横手清陵)
19	福島	2	熊田 流星	(田村)
20	秋田	3	長田 治親	(秋田)
21	青森	2	上村 圭吾	(八戸工業)
22	宮城	1	佐藤 拳斗	(東北)
23	山形	4	土田 敏幸	(米沢中央)
24	岩手	4	石川 慶悟	(盛岡大附属)



山形 橋谷田 雄登 (山形工業)

	県	氏名	学校
優勝	山形	橋谷田 雄登	(山形工業)
準優勝	山形	叶内 大誠	(新庄東)
第3位	宮城	佐藤 拳斗	(東北)
第3位	福島	田辺 巧	(田村)
ベスト8	秋田	武田 乃	(能代)
ベスト8	青森	高杉 優也	(木造)
ベスト8	岩手	菊池 敏樹	(盛岡中央)
ベスト8	福島	熊田 流星	(田村)

第63回 東北高等学校柔道大会

種目	男子個人試合		開催地	
	90kg級	1回戦	宮城県 加美町総合体育館	

試合番号	赤			白			
	県名	校名 氏名	勝負	決まり技 決まり時間	勝負	校名 氏名	県名
1	青森	(弘前実業) 本間 優大	⊖	有効優勢 4分0秒		(仙台育英) 長野 容	宮城
2	福島	(若松商業) 菊池 里樹		背負投 2分25秒	○	(新庄東) 叶内 大誠	山形
3	山形	(山形南) 高田 一誠		内股 3分41秒	○	(本荘) 齋藤 大全	秋田
4	岩手	(久慈) 伊藤 慎	○	小外刈 0分48秒		(仙台育英) 田村 悠樹	宮城
5	青森	(八戸工業) 鈴木 侑土	⊖	技有優勢 4分0秒		(宮城工業) 門間 元希	宮城
6	福島	(学法石川) 本田 一州		縦四方固 1分32秒	○	(横手清陵) 佐藤 圭将	秋田
7	秋田	(秋田) 長田 治親		技有優勢 4分0秒	⊖	(八戸工業) 上村 圭吾	青森
8	山形	(米沢中央) 土田 敏幸		有効優勢 4分0秒	⊖	(盛岡大附属) 石川 慶悟	岩手

第63回 東北高等学校柔道大会

種目	男子個人試合		開催地	
	90kg級	2回戦	宮城県 加美町総合体育館	

試合番号	赤			白			
	県名	校名 氏名	勝負	決まり技 決まり時間	勝負	校名 氏名	県名
9	秋田	(能代) 武田 乃	⊖	技有優勢 4 分 0 秒		(弘前実業) 本間 優大	青森
10	岩手	(一関学院) 櫻田 圭也		有効優勢 4 分 0 秒	⊖	(新庄東) 叶内 大誠	山形
11	福島	(田村) 田辺 巧	○	隅返 2 分 58 秒		(本荘) 齋藤 大全	秋田
12	青森	(木造) 高杉 優也	⊖	技有優勢 4 分 0 秒		(久慈) 伊藤 慎	岩手
13	岩手	(盛岡中央) 菊池 敏樹	⊖	有効優勢 4 分 0 秒		(八戸工業) 鈴木 侑土	青森
14	山形	(山形工業) 橋谷田 雄登	○	大外刈 2 分 14 秒		(横手清陵) 佐藤 圭将	秋田
15	福島	(田村) 熊田 流星	⊖	技有優勢 4 分 0 秒		(八戸工業) 上村 圭吾	青森
16	宮城	(東北) 佐藤 拳斗	○	合せ技 1 分 33 秒		(盛岡大附属) 石川 慶悟	岩手

第63回 東北高等学校柔道大会

種目	男子個人試合	開催地
	90kg級 準々決勝～決勝	宮城県 加美町総合体育館

試合番号	赤			白		
	県名	校名 氏名	勝負	決まり技 決まり時間	勝負	校名 氏名 県名
準々決勝						
17	秋田	(能代) 武田 乃		背負投 1分23秒	○	(新庄東) 叶内 大誠 山形
18	福島	(田村) 田辺 巧	⊖	有効優勢 4分0秒		(木造) 高杉 優也 青森
19	岩手	(盛岡中央) 菊池 敏樹		合せ技 3分10秒	○	(山形工業) 橋谷田 雄登 山形
20	福島	(田村) 熊田 流星		有効優勢 4分0秒	⊖	(東北) 佐藤 拳斗 宮城
準決勝						
21	山形	(新庄東) 叶内 大誠	○	大外刈 1分6秒		(田村) 田辺 巧 福島
22	山形	(山形工業) 橋谷田 雄登	○	合せ技 1分46秒		(東北) 佐藤 拳斗 宮城
決勝						
23	山形	(新庄東) 叶内 大誠		内股 3分59秒	○	(山形工業) 橋谷田 雄登 山形

第 6 3 回 東北高等学校柔道大会

種目	男子個人試合	開催地	発行日
	100kg級	宮城県 加美町総合体育館	平成25年6月30日

No	県名	順位	氏名	学校名
1	岩手	1	古山 和也	(盛岡大附属)
2	山形	4	内野 裕二	(東海大山形)
3	秋田	3	小林 将太	(横手)
4	福島	2	波田野 莞爾	(日大東北)
5	青森	4	葛西 和希	(弘前実業)
6	宮城	2	畠山 翼	(東北)
7	青森	1	町屋 匡樹	(弘前実業)
8	宮城	3	鈴木 泰斗	(仙台育英)
9	岩手	4	北向 和也	(盛岡大附属)
10	山形	1	田中 広大	(山形工業)
11	福島	3	熊谷 翔平	(好間)
12	秋田	2	本庄谷 孝晃	(秋田工業)
13	福島	1	荒 諒太	(田村)
14	山形	3	小林 直矢	(日大山形)
15	秋田	4	高橋 尚太郎	(大曲農業)
16	宮城	1	中嶋 剛志	(東北)
17	青森	3	鳥山 広幸	(三本木農業)
18	岩手	2	神原 雄太郎	(盛岡中央)
19	青森	2	水梨 恭宏	(三本木農業)
20	岩手	3	小原 寿希也	(盛岡中央)
21	山形	2	後藤 昌毅	(山形工業)
22	秋田	1	中林 藤仁	(秋田工業)
23	宮城	4	高橋 拓馬	(小牛田農林)
24	福島	4	谷 優馬	(田村)

福島 荒 諒太 (田村)

	県	氏名	学校
優勝	福島	荒 諒太	(田村)
準優勝	青森	町屋 匡樹	(弘前実業)
第3位	青森	水梨 恭宏	(三本木農業)
第3位	福島	波田野 莞爾	(日大東北)
ベスト8	岩手	古山 和也	(盛岡大附属)
ベスト8	山形	田中 広大	(山形工業)
ベスト8	岩手	神原 雄太郎	(盛岡中央)
ベスト8	秋田	中林 藤仁	(秋田工業)

第63回 東北高等学校柔道大会

種目	男子個人試合		開催地	
	100kg級	1回戦	宮城県 加美町総合体育館	

試合番号	赤			白			
	県名	校名 氏名	勝負	決まり技 決まり時間	勝負	校名 氏名	県名
1	山形	(東海大山形) 内野 裕二		払腰 1 分 0 秒	○	(横手) 小林 将太	秋田
2	青森	(弘前実業) 葛西 和希	○	払腰 0 分 16 秒		(東北) 畠山 翼	宮城
3	宮城	(仙台育英) 鈴木 泰斗		延長・判定 2 分 0 秒	●	(盛岡大附属) 北向 和也	岩手
4	福島	(好間) 熊谷 翔平		延長・判定 2 分 0 秒	●	(秋田工業) 本庄谷 孝晃	秋田
5	山形	(日大山形) 小林 直矢		有効優勢 4 分 0 秒	⊖	(大曲農業) 高橋 尚太郎	秋田
6	青森	(三本木農業) 鳥山 広幸		延長・判定 2 分 0 秒	●	(盛岡中央) 神原 雄太郎	岩手
7	岩手	(盛岡中央) 小原 寿希也	○	大内刈 1 分 24 秒		(山形工業) 後藤 昌毅	山形
8	宮城	(小牛田農林) 高橋 拓馬		払腰 1 分 42 秒	○	(田村) 谷 優馬	福島

第63回 東北高等学校柔道大会

種目	男子個人試合		開催地	
	100kg級	2回戦	宮城県 加美町総合体育館	

試合番号	赤			白			
	県名	校名 氏名	勝負	決まり技 決まり時間	勝負	校名 氏名	県名
9	岩手	(盛岡大附属) 古山 和也	⊖	技有優勢 4 分 0 秒		(横手) 小林 将太	秋田
10	福島	(日大東北) 波田野 莞爾	○	出足払い 1 分 48 秒		(弘前実業) 葛西 和希	青森
11	青森	(弘前実業) 町屋 匡樹	○	腕挫十字固 3 分 29 秒		(盛岡大附属) 北向 和也	岩手
12	山形	(山形工業) 田中 広大	○	小外刈 0 分 40 秒		(秋田工業) 本庄谷 孝晃	秋田
13	福島	(田村) 荒 諒太	○	大外刈 2 分 16 秒		(大曲農業) 高橋 尚太郎	秋田
14	宮城	(東北) 中嶋 剛志		延長・判定 2 分 0 秒	●	(盛岡中央) 神原 雄太郎	岩手
15	青森	(三本木農業) 水梨 恭宏	⊖	技有優勢 4 分 0 秒		(盛岡中央) 小原 寿希也	岩手
16	秋田	(秋田工業) 中林 藤仁	○	裏投 2 分 24 秒		(田村) 谷 優馬	福島

第63回 東北高等学校柔道大会

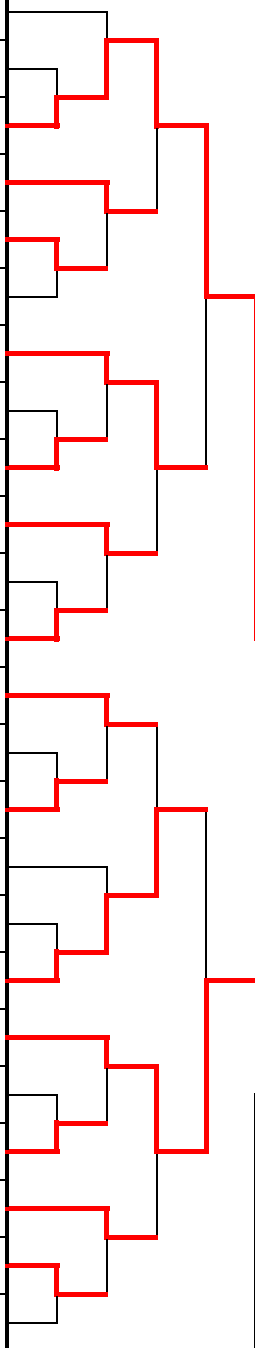
種目	男子個人試合	開催地
	100kg級 準々決勝～決勝	宮城県 加美町総合体育館

試合番号	赤			白			
	県名	校名 氏名	勝負	決まり技 決まり時間	勝負	校名 氏名 県名	
準々決勝							
17	岩手	(盛岡大附属) 古山 和也		延長・判定	●	(日大東北) 波田野 莞爾	福島
				2 分 0 秒			
18	青森	(弘前実業) 町屋 匡樹	○	小外掛		(山形工業) 田中 広大	山形
				2 分 5 秒			
19	福島	(田村) 荒 諒太	○	崩上四方固		(盛岡中央) 神原 雄太郎	岩手
				0 分 49 秒			
20	青森	(三本木農業) 水梨 恭宏	○	内股		(秋田工業) 中林 藤仁	秋田
				2 分 22 秒			
準決勝							
21	福島	(日大東北) 波田野 莞爾		有効優勢	⊖	(弘前実業) 町屋 匡樹	青森
				4 分 0 秒			
22	福島	(田村) 荒 諒太	○	袈裟固		(三本木農業) 水梨 恭宏	青森
				1 分 40 秒			
決勝							
23	青森	(弘前実業) 町屋 匡樹		大外返	○	(田村) 荒 諒太	福島
				0 分 48 秒			

第 6 3 回 東北高等学校柔道大会

種目	男子個人試合	開催地	発行日
	100kg超級	宮城県 加美町総合体育館	平成25年6月30日

No	県名	順位	氏名	学校名
1	青森	1	寺井友基	(八戸西)
2	秋田	4	若松裕二	(秋田北鷹)
3	福島	3	丸山翼	(好間)
4	宮城	2	櫻井康詞	(仙台育英)
5	山形	4	本間謙太	(酒田光陵)
6	岩手	2	伊藤圭悟	(盛岡中央)
7	山形	1	佐藤孔亮	(山形工業)
8	岩手	3	及川大記	(盛岡中央)
9	青森	4	奈良岡啓希	(青森山田)
10	秋田	1	齊藤拓弥	(秋田工業)
11	宮城	3	熊谷力	(石巻工業)
12	福島	2	増子智也	(田村)
13	宮城	1	高橋将	(仙台育英)
14	秋田	3	若松裕	(秋田北鷹)
15	福島	4	柏原司	(好間)
16	岩手	1	和山飛翔	(盛岡大附属)
17	山形	3	笹木崇利	(新庄東)
18	青森	2	安田陵汰	(木造)
19	山形	2	石山蒔恩	(山形工業)
20	青森	3	伊藤公訓	(青森北)
21	秋田	2	清水拓実	(秋田工業)
22	福島	1	鈴木源大	(田村)
23	岩手	4	生形晃基	(盛岡中央)
24	宮城	4	原田優吾	(東北)



福島 丸山 翼 (好間)

	県	氏名	学校
優勝	福島	丸山翼	(好間)
準優勝	山形	石山蒔恩	(山形工業)
第3位	山形	佐藤孔亮	(山形工業)
第3位	青森	安田陵汰	(木造)
ベスト8	宮城	櫻井康詞	(仙台育英)
ベスト8	秋田	齊藤拓弥	(秋田工業)
ベスト8	宮城	高橋将	(仙台育英)
ベスト8	福島	鈴木源大	(田村)

第63回 東北高等学校柔道大会

種目	男子個人試合		開催地	
	100kg超級	1回戦	宮城県 加美町総合体育館	

試合番号	赤			白			
	県名	校名 氏名	勝負	決まり技 決まり時間	勝負	校名 氏名	県名
1	秋田	(秋田北鷹) 若松裕二		払腰 1分15秒	○	(好間) 丸山翼	福島
2	山形	(酒田光陵) 本間謙太	○	不戦勝 分 秒		(盛岡中央) 伊藤圭悟	岩手
3	岩手	(盛岡中央) 及川大記		有効優勢 4分0秒	⊖	(青森山田) 奈良岡啓希	青森
4	宮城	(石巻工業) 熊谷力		大内刈 1分36秒	○	(田村) 増子智也	福島
5	秋田	(秋田北鷹) 若松裕		横四方固 2分41秒	○	(好間) 柏原司	福島
6	山形	(新庄東) 笹木崇利		技有優勢 4分0秒	⊖	(木造) 安田陵汰	青森
7	青森	(青森北) 伊藤公訓		延長・判定 2分0秒	●	(秋田工業) 清水拓実	秋田
8	岩手	(盛岡中央) 生形晃基	○	大外刈 2分15秒		(東北) 原田優吾	宮城

第63回 東北高等学校柔道大会

種目	男子個人試合		開催地	
	100kg超級	2回戦	宮城県 加美町総合体育館	

試合番号	赤			白			
	県名	校名 氏名	勝負	決まり技 決まり時間	勝負	校名 氏名	県名
9	青森	(八戸西) 寺井友基		延長・有効優勢 1分41秒	⊖	(好間) 丸山翼	福島
10	宮城	(仙台育英) 櫻井康詞	○	体落 0分35秒		(酒田光陵) 本間謙太	山形
11	山形	(山形工業) 佐藤孔亮	⊖	技有優勢 4分0秒		(青森山田) 奈良岡啓希	青森
12	秋田	(秋田工業) 齊藤拓弥	○	延長・内股 1分1秒		(田村) 増子智也	福島
13	宮城	(仙台育英) 高橋将	○	支釣込足 3分36秒		(好間) 柏原司	福島
14	岩手	(盛岡大附属) 和山飛翔		延長・判定 2分0秒	●	(木造) 安田陵汰	青森
15	山形	(山形工業) 石山蒔恩	○	小外刈 1分25秒		(秋田工業) 清水拓実	秋田
16	福島	(田村) 鈴木源大	⊖	延長・有効優勢 1分14秒		(盛岡中央) 生形晃基	岩手

第63回 東北高等学校柔道大会

種目	男子個人試合	開催地
	100kg超級 準々決勝～決勝	宮城県 加美町総合体育館

試合番号	赤					白			
	県名	校名	氏名	勝負	決まり技	勝負	校名	氏名	県名
準々決勝									
17	福島	(好間) 丸山翼	●	延長・判定			(仙台育英) 櫻井康詞		宮城
				2分0秒					
18	山形	(山形工業) 佐藤孔亮	○	移腰			(秋田工業) 齊藤拓弥		秋田
				2分51秒					
19	宮城	(仙台育英) 高橋将		延長・判定		●	(木造) 安田陵汰		青森
				2分0秒					
20	山形	(山形工業) 石山蒔恩	○	縦四方固			(田村) 鈴木源大		福島
				2分51秒					
準決勝									
21	福島	(好間) 丸山翼	○	払腰			(山形工業) 佐藤孔亮		山形
				0分37秒					
22	青森	(木造) 安田陵汰		縦四方固		○	(山形工業) 石山蒔恩		山形
				0分46秒					
決勝									
23	福島	(好間) 丸山翼	○	払腰			(山形工業) 石山蒔恩		山形
				1分23秒					

第63回 東北高等学校柔道大会

種目	女子個人試合	開催地	発行日
	48kg級	宮城県 加美町総合体育館	平成25年6月30日

No	県名	順位	氏名	学校名
1	山形	1	小関 優芽	(山形中央)
2	宮城	2	佐藤 麻衣	(小牛田農林)
3	青森	2	蛭名 美友	(八戸学院光星)
4	福島	1	佐川 祐花子	(磐城農業)
5	秋田	1	小沼 愛麗	(金足農業)
6	岩手	2	笹山 未来	(盛岡大附属)
7	青森	1	畑井 菜奈	(青森山田)
8	福島	2	円谷 奈々	(光南)
9	山形	2	尾崎 里緒奈	(山形中央)
10	岩手	1	佐々木 万実	(盛岡中央)
11	秋田	2	齊藤 望	(秋田商業)
12	宮城	1	中鉢 美樹	(古川工業)

山形 尾崎 里緒奈 (山形中央)

	県	氏名	学校
優勝	山形	尾崎 里緒奈	(山形中央)
準優勝	山形	小関 優芽	(山形中央)
第3位	秋田	齊藤 望	(秋田商業)
第3位	福島	佐川 祐花子	(磐城農業)

第63回 東北高等学校柔道大会

種目	女子個人試合		開催地	
	48kg級	1回戦	宮城県 加美町総合体育館	

試合番号	赤			勝負	白		
	県名	校名 氏名	決まり技 決まり時間		勝負	校名 氏名	県名
1	宮城	(小牛田農林) 佐藤 麻衣	有効優勢 4分0秒	⊖	(八戸学院光星) 蛭名 美友	青森	
2	秋田	(金足農業) 小沼 愛麗	延長・判定 2分0秒	⊙	(盛岡大附属) 笹山 未来	岩手	
3	福島	(光南) 円谷 奈々	内股 1分7秒	○	(山形中央) 尾崎 里緒奈	山形	
4	秋田	(秋田商業) 齊藤 望	有効優勢 4分0秒	⊖	(古川工業) 中鉢 美樹	宮城	

種目	女子個人試合		開催地	
	48kg級	準々決勝～決勝	宮城県 加美町総合体育館	

試合番号	赤			勝負	白		
	県名	校名 氏名	決まり技 決まり時間		勝負	校名 氏名	県名
準々決勝							
5	山形	(山形中央) 小関 優芽	延長・有効優勢 1分47秒	⊖	(八戸学院光星) 蛭名 美友	青森	
6	福島	(磐城農業) 佐川 祐花子	延長・有効優勢 1分0秒	⊖	(盛岡大附属) 笹山 未来	岩手	
7	青森	(青森山田) 畑井 菜奈	延長・有効優勢 1分59秒	⊖	(山形中央) 尾崎 里緒奈	山形	
8	岩手	(盛岡中央) 佐々木 万実	横四方固 2分4秒	○	(秋田商業) 齊藤 望	秋田	
準決勝							
9	山形	(山形中央) 小関 優芽	技有優勢 4分0秒	⊖	(磐城農業) 佐川 祐花子	福島	
10	山形	(山形中央) 尾崎 里緒奈	有効優勢 4分0秒	⊖	(秋田商業) 齊藤 望	秋田	
決勝							
11	山形	(山形中央) 小関 優芽	延長・有効優勢 0分22秒	⊖	(山形中央) 尾崎 里緒奈	山形	

第63回 東北高等学校柔道大会

種目	女子個人試合	開催地	発行日
	52kg級	宮城県 加美町総合体育館	平成25年6月30日

No	県名	順位	氏名	学校名
1	山形	1	須藤 美希	(山形中央)
2	宮城	2	長沼 菜月	(東北)
3	岩手	2	杉本 明日香	(盛岡南)
4	秋田	1	佐藤 美保子	(秋田商業)
5	福島	1	浅野 遥香	(日大東北)
6	青森	2	古川 真朴	(青森北)
7	岩手	1	佐藤 茜	(一関学院)
8	秋田	2	菅原 七海	(本荘)
9	山形	2	門脇 豊華	(羽黒)
10	青森	1	成田 佑	(青森北)
11	福島	2	遠藤 彩花	(喜多方桐桜)
12	宮城	1	吉田 安奈	(東北)

宮城 吉田 安奈 (東北)

	県	氏名	学校
優勝	宮城	吉田 安奈	(東北)
準優勝	山形	須藤 美希	(山形中央)
第3位	岩手	佐藤 茜	(一関学院)
第3位	秋田	佐藤 美保子	(秋田商業)

第63回 東北高等学校柔道大会

種目	女子個人試合		開催地	
	52kg級	1回戦	宮城県 加美町総合体育館	

試合番号	赤			勝負	白		
	県名	校名 氏名	決まり技 決まり時間		勝負	校名 氏名	県名
1	宮城	(東北) 長沼 菜月	技有優勢 4分0秒	⊖	(盛岡南) 杉本 明日香	岩手	
2	福島	(日大東北) 浅野 遥香	横四方固 1分17秒	○	(青森北) 古川 真朴	青森	
3	秋田	(本荘) 菅原 七海	大内刈 2分24秒	○	(羽黒) 門脇 豊華	山形	
4	福島	(喜多方桐桜) 遠藤 彩花	技有優勢 4分0秒	⊖	(東北) 吉田 安奈	宮城	

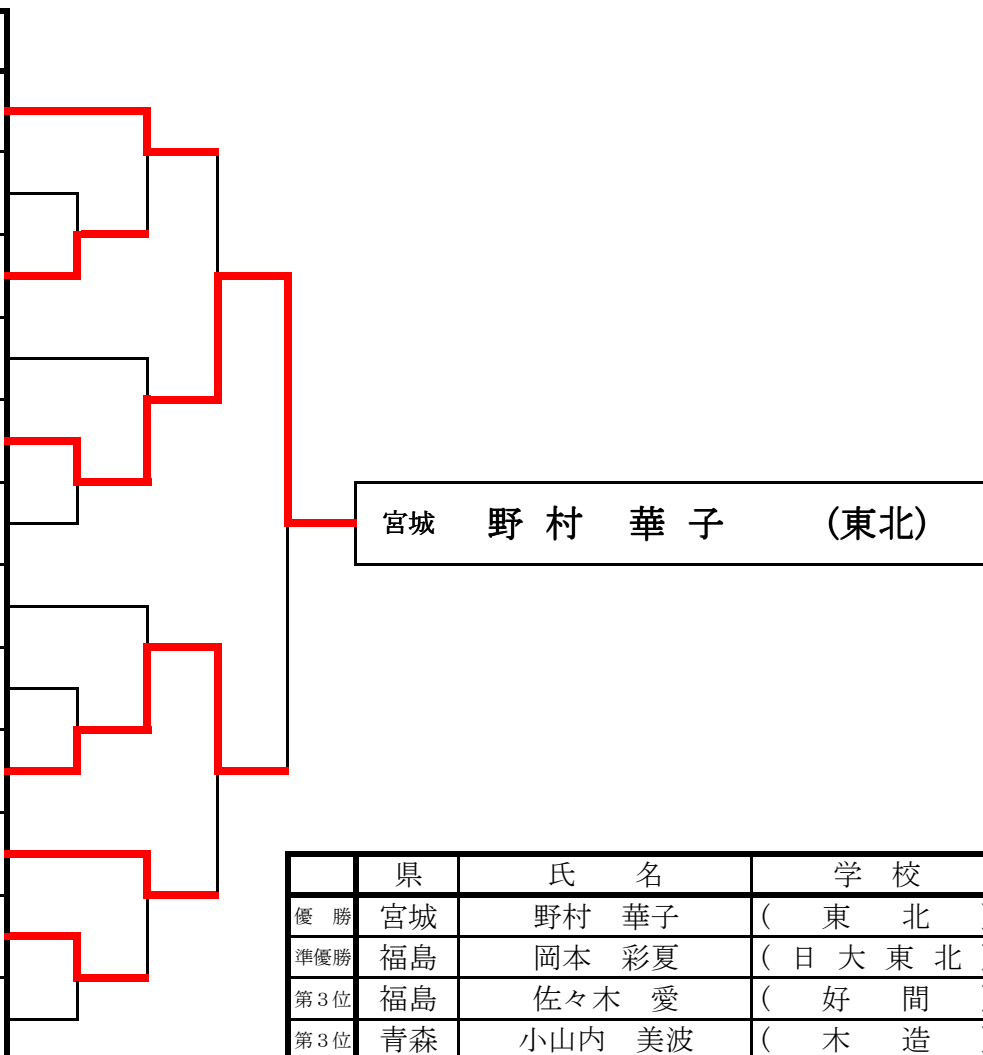
種目	女子個人試合		開催地	
	52kg級	準々決勝～決勝	宮城県 加美町総合体育館	

試合番号	赤			勝負	白		
	県名	校名 氏名	決まり技 決まり時間		勝負	校名 氏名	県名
準々決勝							
5	山形	(山形中央) 須藤 美希	袖釣込腰 3分46秒	○	(盛岡南) 杉本 明日香	岩手	
6	秋田	(秋田商業) 佐藤 美保子	延長・判定 2分0秒	●	(日大東北) 浅野 遥香	福島	
7	岩手	(一関学院) 佐藤 茜	横四方固 2分40秒	○	(羽黒) 門脇 豊華	山形	
8	青森	(青森北) 成田 佑	小内刈 1分33秒	○	(東北) 吉田 安奈	宮城	
準決勝							
9	山形	(山形中央) 須藤 美希	延長・判定 2分0秒	●	(秋田商業) 佐藤 美保子	秋田	
10	岩手	(一関学院) 佐藤 茜	背負投 1分30秒	○	(東北) 吉田 安奈	宮城	
決勝							
11	山形	(山形中央) 須藤 美希	小外掛 1分17秒	○	(東北) 吉田 安奈	宮城	

第63回 東北高等学校柔道大会

種目	女子個人試合	開催地	発行日
	57kg級	宮城県 加美町総合体育館	平成25年6月30日

No	県名	順位	氏名	学校名
1	福島	1	佐々木 愛	(好間)
2	山形	2	斎藤 なつみ	(山形中央)
3	秋田	2	佐藤 沙希	(湯沢翔北)
4	岩手	1	笹原 優希	(盛岡南)
5	宮城	1	野村 華子	(東北)
6	青森	2	石橋 美咲	(青森北)
7	秋田	1	櫻田 遥	(金足農業)
8	岩手	2	大向 奈々	(久慈)
9	福島	2	岡本 彩夏	(日大東北)
10	青森	1	小山内 美波	(木造)
11	宮城	2	沖井 花霞	(東北)
12	山形	1	佐藤 由起	(羽黒)



宮城 野村 華子 (東北)

	県	氏名	学校
優勝	宮城	野村 華子	(東北)
準優勝	福島	岡本 彩夏	(日大東北)
第3位	福島	佐々木 愛	(好間)
第3位	青森	小山内 美波	(木造)

第63回 東北高等学校柔道大会

種目	女子個人試合		開催地	
	57kg級	1回戦	宮城県 加美町総合体育館	

試合番号	赤				白				
	県名	校名		勝負	決まり技		勝負	校名	
		氏名			決まり時間			氏名	
1	山形	(山形中央) 齋藤 なつみ			延長・判定		●	(湯沢翔北)	
					2分0秒			佐藤 沙希	
2	宮城	(東北) 野村 華子		○	肩固			(青森北)	
					1分44秒			石橋 美咲	
3	岩手	(久慈) 大向 奈々			延長・判定		●	(日大東北)	
					2分0秒			岡本 彩夏	
4	宮城	(東北) 沖井 花霞		○	払腰			(羽黒)	
					0分41秒			佐藤 由起	

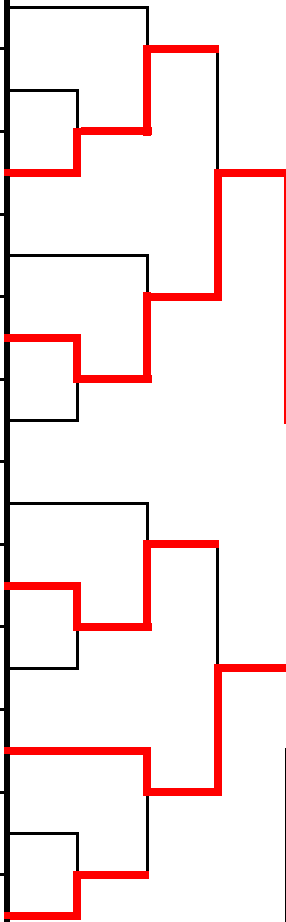
種目	女子個人試合		開催地	
	57kg級	準々決勝～決勝	宮城県 加美町総合体育館	

試合番号	赤				白				
	県名	校名		勝負	決まり技		勝負	校名	
		氏名			決まり時間			氏名	
準々決勝									
5	福島	(好間) 佐々木 愛		○	送襟絞			(湯沢翔北)	
					3分9秒			佐藤 沙希	
6	岩手	(盛岡南) 笹原 優希			肩固		○	(東北)	
					0分48秒			野村 華子	
7	秋田	(金足農業) 櫻田 遥			延長・技有優勢		⊖	(日大東北)	
					1分38秒			岡本 彩夏	
8	青森	(木造) 小山内 美波		⊖	技有優勢			(東北)	
					4分0秒			沖井 花霞	
準決勝									
9	福島	(好間) 佐々木 愛			有効優勢		⊖	(東北)	
					4分0秒			野村 華子	
10	福島	(日大東北) 岡本 彩夏		●	延長・判定			(木造)	
					2分0秒			小山内 美波	
決勝									
11	宮城	(東北) 野村 華子		○	肩固			(日大東北)	
					1分57秒			岡本 彩夏	

第63回 東北高等学校柔道大会

種目	女子個人試合	開催地	発行日
	63kg級	宮城県 加美町総合体育館	平成25年6月30日

No	県名	順位	氏名	学校名
1	秋田	1	船木 文菜	(秋田商業)
2	福島	2	増田 悠乃	(若松商業)
3	宮城	2	北岡 悠葉	(東北)
4	青森	1	加賀谷 莉央	(木造)
5	山形	1	橋間 叶	(山形中央)
6	岩手	2	福士 泰佳	(宮古)
7	宮城	1	藤原 静枝	(東北)
8	青森	2	沼辺 忍	(青森北)
9	秋田	2	田中 沙彩	(湯沢翔北)
10	岩手	1	切金 美希	(盛岡南)
11	山形	2	鈴木 みなみ	(羽黒)
12	福島	1	金成 早葉	(磐城)



山形 橋間 叶 (山形中央)

	県	氏名	学校
優勝	山形	橋間 叶	(山形中央)
準優勝	岩手	切金 美希	(盛岡南)
第3位	宮城	北岡 悠葉	(東北)
第3位	青森	沼辺 忍	(青森北)

第63回 東北高等学校柔道大会

種目	女子個人試合		開催地	
	63kg級	1回戦	宮城県 加美町総合体育館	

試合番号	赤			勝負	白		
	県名	校名 氏名	決まり技 決まり時間		勝負	校名 氏名	県名
1	福島	(若松商業) 増田 悠乃	有効優勢 4分0秒	⊖	(東北) 北岡 悠葉	宮城	
2	山形	(山形中央) 橋間 叶	延長・判定 2分0秒	●	(宮古) 福土 泰佳	岩手	
3	青森	(青森北) 沼辺 忍	大外刈 3分4秒	○	(湯沢翔北) 田中 沙彩	秋田	
4	山形	(羽黒) 鈴木 みなみ	送襟絞 1分16秒	○	(磐城) 金成 早葉	福島	

種目	女子個人試合		開催地	
	63kg級	準々決勝～決勝	宮城県 加美町総合体育館	

試合番号	赤			勝負	白		
	県名	校名 氏名	決まり技 決まり時間		勝負	校名 氏名	県名
準々決勝							
5	秋田	(秋田商業) 船木 文菜	延長・判定 2分0秒	●	(東北) 北岡 悠葉	宮城	
6	青森	(木造) 加賀谷 莉央	有効優勢 4分0秒	⊖	(山形中央) 橋間 叶	山形	
7	宮城	(東北) 藤原 静枝	延長・有効優勢 0分38秒	⊖	(青森北) 沼辺 忍	青森	
8	岩手	(盛岡南) 切金 美希	延長・支釣込足 1分25秒	○	(磐城) 金成 早葉	福島	
準決勝							
9	宮城	(東北) 北岡 悠葉	大外刈 0分50秒	○	(山形中央) 橋間 叶	山形	
10	青森	(青森北) 沼辺 忍	有効優勢 4分0秒	⊖	(盛岡南) 切金 美希	岩手	
決勝							
11	山形	(山形中央) 橋間 叶	有効優勢 4分0秒	⊖	(盛岡南) 切金 美希	岩手	

第63回 東北高等学校柔道大会

種目	女子個人試合	開催地	発行日
	70kg級	宮城県 加美町総合体育館	平成25年6月30日

No	県名	順位	氏名	学校名
1	山形	1	山田 茅里	(山形中央)
2	福島	2	平澤 七海	(磐城)
3	青森	2	佐京 史織	(八戸学院光星)
4	岩手	1	橋場 瑠璃子	(久慈)
5	秋田	1	櫻庭 あさひ	(秋田)
6	宮城	2	金内 夢路	(東北)
7	青森	1	柴谷 滯	(弘前実業)
8	岩手	2	佐々木 奈緒	(大船渡)
9	山形	2	薮田 祐奈	(羽黒)
10	宮城	1	森 麗菜	(東北)
11	秋田	2	畠山 千風優	(秋田商業)
12	福島	1	石口 せりな	(好間)

宮城 森 麗菜 (東北)

	県	氏名	学校
優勝	宮城	森 麗菜	(東北)
準優勝	山形	山田 茅里	(山形中央)
第3位	青森	柴谷 滯	(弘前実業)
第3位	秋田	櫻庭 あさひ	(秋田)

第63回 東北高等学校柔道大会

種目	女子個人試合		開催地	
	70kg級	1回戦	宮城県 加美町総合体育館	

試合番号	赤			勝負	白		
	県名	校名 氏名	決まり技 決まり時間		勝負	校名 氏名	県名
1	福島	(磐城) 平澤 七海	○	浮固 2分19秒	(八戸学院光星) 佐京 史織	青森	
2	秋田	(秋田) 櫻庭 あさひ	●	延長・判定 2分0秒	(東北) 金内 夢路	宮城	
3	岩手	(大船渡) 佐々木 奈緒	○	横四方固 1分28秒	(羽黒) 藪田 祐奈	山形	
4	秋田	(秋田商業) 畠山 千風優	○	肩固 1分58秒	(好間) 石口 せりな	福島	

種目	女子個人試合		開催地	
	70kg級	準々決勝～決勝	宮城県 加美町総合体育館	

試合番号	赤			勝負	白		
	県名	校名 氏名	決まり技 決まり時間		勝負	校名 氏名	県名
準々決勝							
5	山形	(山形中央) 山田 茅里	●	有効優勢 4分0秒	(磐城) 平澤 七海	福島	
6	岩手	(久慈) 橋場 瑠璃子	○	肩固 4分0秒	(秋田) 櫻庭 あさひ	秋田	
7	青森	(弘前実業) 柴谷 滯	○	上四方固 2分36秒	(羽黒) 藪田 祐奈	山形	
8	宮城	(東北) 森 麗菜	○	内股すかし 2分56秒	(好間) 石口 せりな	福島	
準決勝							
9	山形	(山形中央) 山田 茅里	●	延長・判定 2分0秒	(秋田) 櫻庭 あさひ	秋田	
10	青森	(弘前実業) 柴谷 滯	●	指導3 4分0秒	(東北) 森 麗菜	宮城	
決勝							
11	山形	(山形中央) 山田 茅里	○	内股すかし 3分48秒	(東北) 森 麗菜	宮城	

第63回 東北高等学校柔道大会

種目	女子個人試合	開催地	発行日
	78kg級	宮城県 加美町総合体育館	平成25年6月30日

No	県名	順位	氏名	学校名
1	山形	1	鈴木 淳美	(山形中央)
2	福島	2	渡辺 晶子	(小名浜)
3	宮城	2	新貝 和音	(柴田)
4	青森	1	村元 晴香	(弘前実業)
5	岩手	1	稲邊 千洋	(一関学院)
6	秋田	2	鈴木 真璃亜	(金足農業)
7	宮城	1	千葉 紗己	(東北)
8	青森	2	小堀 舞琴	(弘前東)
9	山形	2	後藤 ちづる	(東海大山形)
10	秋田	1	鈴木 志織	(横手清陵)
11	岩手	2	遠藤 真那美	(盛岡中央)
12	福島	1	高宮 美咲	(聖光学院)

山形 鈴木 淳美 (山形中央)

	県	氏名	学校
優勝	山形	鈴木 淳美	(山形中央)
準優勝	宮城	千葉 紗己	(東北)
第3位	青森	村元 晴香	(弘前実業)
第3位	福島	高宮 美咲	(聖光学院)

第63回 東北高等学校柔道大会

種目	女子個人試合		開催地	
	78kg級	1回戦	宮城県 加美町総合体育館	

試合番号	赤			勝負	白		
	県名	校名 氏名	決まり技 決まり時間		勝負	校名 氏名	県名
1	福島	(小名浜) 渡辺 晶子	○	袈裟固 2分15秒	○	(柴田) 新貝 和音	宮城
2	岩手	(一関学院) 稲邊 千洋	●	延長・判定 2分0秒	○	(金足農業) 鈴木 真璃亜	秋田
3	青森	(弘前東) 小堀 舞琴	○	大外刈 3分16秒	○	(東海大山形) 後藤 ちづる	山形
4	岩手	(盛岡中央) 遠藤 真那美	○	崩袈裟固 2分3秒	○	(聖光学院) 高宮 美咲	福島

種目	女子個人試合		開催地	
	78kg級	準々決勝～決勝	宮城県 加美町総合体育館	

試合番号	赤			勝負	白		
	県名	校名 氏名	決まり技 決まり時間		勝負	校名 氏名	県名
準々決勝							
5	山形	(山形中央) 鈴木 淳美	●	有効優勢 4分0秒	○	(小名浜) 渡辺 晶子	福島
6	青森	(弘前実業) 村元 晴香	○	袈裟固 0分54秒	○	(一関学院) 稲邊 千洋	岩手
7	宮城	(東北) 千葉 紗己	○	肩固 1分6秒	○	(東海大山形) 後藤 ちづる	山形
8	秋田	(横手清陵) 鈴木 志織	○	払腰 0分52秒	○	(聖光学院) 高宮 美咲	福島
準決勝							
9	山形	(山形中央) 鈴木 淳美	○	反則 3分30秒	○	(弘前実業) 村元 晴香	青森
10	宮城	(東北) 千葉 紗己	○	体落 1分45秒	○	(聖光学院) 高宮 美咲	福島
決勝							
11	山形	(山形中央) 鈴木 淳美	●	延長・判定 2分0秒	○	(東北) 千葉 紗己	宮城

第 6 3 回 東北高等学校柔道大会

種目	女子個人試合	開催地	発行日
	78kg超級	宮城県 加美町総合体育館	平成25年6月30日

No	県名	順位	氏名	学校名
1	秋田	1	菅原 雲雀	(秋田商業)
2	山形	2	鹿 俣 文	(山形中央)
3	岩手	2	久 慈 清加	(福岡)
4	福島	1	佐藤 安里	(田村)
5	青森	1	白濱 充結	(八戸西)
6	宮城	2	鈴木 麻友	(仙台一)
7	岩手	1	田村 仁美	(盛岡南)
8	福島	2	杉本 瑛美	(双葉)
9	秋田	2	高橋 彩夏	(大曲農業)
10	宮城	1	岩 佐 遥	(東北)
11	青森	2	横山 菜月	(弘前東)
12	山形	1	柴倉 沙貴	(山形中央)

宮城 岩佐 遥 (東北)

	県	氏名	学校
優勝	宮城	岩佐 遥	(東北)
準優勝	福島	佐藤 安里	(田村)
第3位	福島	杉本 瑛美	(双葉)
第3位	秋田	菅原 雲雀	(秋田商業)

第63回 東北高等学校柔道大会

種目	女子個人試合		開催地	
	78kg超級	1回戦	宮城県 加美町総合体育館	

試合番号	赤			勝負	白		
	県名	校名 氏名	技有優勢 決まり時間		勝負	校名 氏名	県名
1	山形	(山形中央) 鹿俣 文	技有優勢 4分0秒	○	(福岡) 久慈 清加	岩手	
2	青森	(八戸西) 白濱 充結	横四方固 1分51秒	○	(仙台一) 鈴木 麻友	宮城	
3	福島	(双葉) 杉本 瑛美	横四方固 1分3秒	○	(大曲農業) 高橋 彩夏	秋田	
4	青森	(弘前東) 横山 菜月	払腰 0分23秒	○	(山形中央) 柴倉 沙貴	山形	

種目	女子個人試合		開催地	
	78kg超級	準々決勝～決勝	宮城県 加美町総合体育館	

試合番号	赤			勝負	白		
	県名	校名 氏名	技有優勢 決まり時間		勝負	校名 氏名	県名
準々決勝							
5	秋田	(秋田商業) 菅原 雲雀	延長・判定 2分0秒	●	(福岡) 久慈 清加	岩手	
6	福島	(田村) 佐藤 安里	上四方固 0分47秒	○	(八戸西) 白濱 充結	青森	
7	岩手	(盛岡南) 田村 仁美	崩上四方固 0分55秒	○	(双葉) 杉本 瑛美	福島	
8	宮城	(東北) 岩佐 遥	一本背負投 0分58秒	○	(山形中央) 柴倉 沙貴	山形	
準決勝							
9	秋田	(秋田商業) 菅原 雲雀	内股 1分5秒	○	(田村) 佐藤 安里	福島	
10	福島	(双葉) 杉本 瑛美	袈裟固 1分34秒	○	(東北) 岩佐 遥	宮城	
決勝							
11	福島	(田村) 佐藤 安里	大外返 2分50秒	○	(東北) 岩佐 遥	宮城	